

TRUPER

NUEVO DISEÑO



La presentación del catálogo 2024 se seguirá surtiendo hasta agotar existencias.

CÓDIGO: 60100 CLAVE: POR-TRU

### Portafolio, TRUPER

- Fabricado en poliéster, repelente al agua y resistente al desgaste
- Correas de polipropileno
- Textura acojinada para proteger equipos

APLICA PARA  
**BONO**Repelente  
al agua

### Certificaciones y garantías

- Garantizado contra defectos de fabricación o mano de obra. La garantía se puede hacer válida con cualquier distribuidor de TRUPER

### Especificaciones

Capacidad	12.5 L
Base	41 cm
Altura	30 cm
Fondo	12 cm
Empaque individual	Bolsa con etiqueta
Inner	1
Master	10
Pallet	120

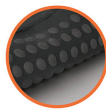
### País de origen

Fabricado en China bajo las estrictas especificaciones de GRUPO TRUPER

Imágenes complementarias



Fabricado en poliéster impermeable y resistente al desgaste



Textura acojinada para proteger equipos



**Imágenes complementarias**

**EMPAQUE INDIVIDUAL**



**Peso: 0.74 kg (1.6 lb)**

**EMPAQUE MASTER**



**Contiene: 20 piezas**

**Peso: 16 kg (35.2 lb)**

