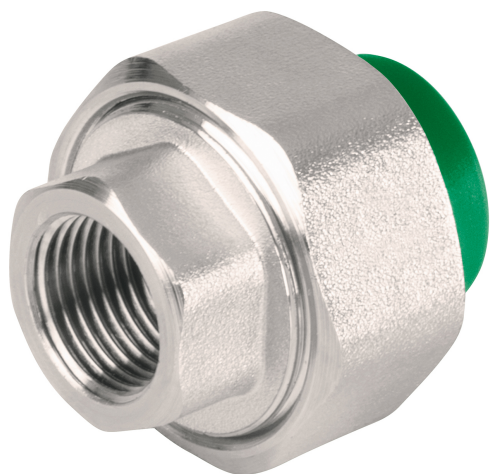


**FOSET**

## Tuercas unión mixtas de PPR, con inserto metálico

- Tuerca roscable de latón niquelado
- Conexión de PPR (Polipropileno Copolímero Random) para unir por termofusión
- Resistente a la corrosión, oxidación, incrustaciones y a los rayos UV
- Alta resistencia al impacto y vibraciones, aptos para zonas sísmicas
- Para conducción de agua fría y caliente

### Certificaciones y garantías



### País de origen

Fabricado en China bajo las estrictas especificaciones de GRUPO TRUPER