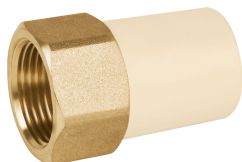


FOSET

**Adaptadores hembra de CPVC, con inserto de latón**

- Cuerpos fabricados de CPVC (Cloruro de polivinilo clorado) resistente a la corrosión, oxidación e incrustaciones
- Compatibles con los sistemas tradicionales de rosca NPT
- Para conducción de agua fría y caliente hasta 82 °C
- Resistentes a la deformación térmica 110 °C y a presión de 28 kgf/cm²
- No contaminan los fluidos y no generan par galvánico
- Baja conductividad térmica que permite el ahorro de energía manteniendo por más tiempo la temperatura del agua en la tubería
- Para instalaciones residenciales y comerciales
- CTS (Diámetro de tubería de cobre)
- Fácil y rápida instalación

Certificaciones y garantías**País de origen**

Fabricado en China bajo las estrictas especificaciones de **GRUPO TRUPER**