

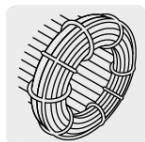
TRUPER



CÓDIGO: 15007 CLAVE: COMP-50LT

**Compresor lubricado, 50L, 3-1/2HP, horizontal, 127V, TRUPER**

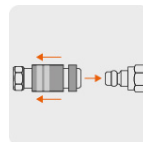
- Motor monofásico de 3 1/2 HP con bobinas de cobre, 2X mayor durabilidad que las de aluminio
- Protector térmico contra sobrecalentamiento de motor y carter de aluminio para mayor disipación de calor
- Presostato con 2 manómetros (presión máxima del tanque y presión de salida regulable)
- Encendido manual y funcionamiento automático para que el compresor siempre mantenga aire y presión
- 2 conexiones rápidas de autobloqueo de latón, salida 1/4"
- Válvula de drenado en la parte inferior del tanque, para retirar el agua acumulada en su interior
- Para manguera con diámetro de 1/4", 3/8" y 1/2"
- Filtro metálico de aire roscable
- Tubos de descarga en cobre
- Interruptor de palanca para encendido
- Regulador de presión con perilla más robusta
- Manubrio con ángulo de 60° desmontable



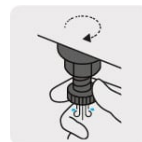
Motor con bobinas de cobre



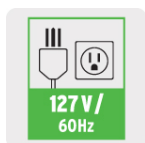
Aceite monogrado SAE30



2 Conexiones rápidas de autobloqueo



Válvula de drenado

127 V /  
60Hz**Certificaciones y garantías**

- Cumple la norma: NOM-003-SCFI

**Especificaciones****Capacidad del tanque**

50 L

Especificaciones

Potencia máxima	3 1/2 HP
Potencia nominal	2 1/2 HP
Presión máxima de operación	116 psi
Flujo de aire	4.4 CFM @ 40 psi / 3.4 CFM @ 90 psi
Nivel de ruido	90 dBA máximo
Velocidad	3,450 rpm
Tipo	Monofásico
Consumo	12.5 A
Tensión / Frecuencia	127 V / 60 Hz
Largo de cable	1.2 m
Dimensiones (Base x Alto x Fondo) Incluye manubrio	37 cm x 70 cm x 66 cm
Peso	31 kg
Empaque individual	Caja
Inner	1
Pallet	4

País de origen

Fabricado en China bajo las estrictas especificaciones de GRUPO TRUPER

Incluye

- 1 Bote de 250 ml de aceite monogrado SAE30
- 1 Filtro de aire
- 1 Tapón del depósito de aceite
- 2 Ruedas
- 2 Soportes frontales de hule
- 1 Bolsa con tornillería

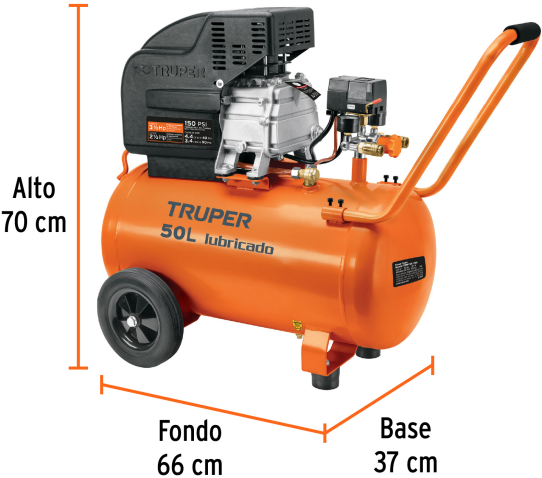
Refacciones y/o accesorios disponibles en catálogo (no incluidos)

Código	Clave	Descripción
11931	R25-25/50/10L	Válvula anti-retorno para compresor, 25/50/10L, Truper
19325	R27-COMP-25/50L	Filtro de aire para compresores 25/50L, Truper
19326	R28-COMP-25/50L	Válvula de salida para compresores 25/50L, Truper
19327	R29-COMP-25/50L	Válvula reguladora para compresores 25/50L, Truper
19328	R30-COMP-25/50L	Carcasa plástica para compresores 25/50L, Truper
101937	CJ-COMP-50LT	Caja de empaque de repuesto para COMP-50LT, Truper

Refacciones y/o accesorios disponibles en catálogo (no incluidos)

Código	Clave	Descripción
102068	R52-COMP-50LT	Manómetro para compresores Grupo 2, Truper
102069	R7-COMP-25LT	2 ruedas 1-3/8" para compresores Grupo 3, Truper
102082	R63-COMP-50LT	2 patas de goma para compresores Grupo 6, Truper
102083	R20-COMP-50LV	Tapón de aceite para compresores Grupo 8, Truper

Imágenes complementarias



EMPAQUE INDIVIDUAL



Peso: 33.5 kg (73.9 lb)

