



CÓDIGO: 12832    CLAVE: CP-18X

### Cortapernos 18", profesional, TRUPER

- Cuchillas de acero al silicio manganeso 2X más resistente y duradero que el acero al cromo molibdeno
- Mango de acero con grip ergonómico antiderrapante
- Mayor palanca para reducir el esfuerzo
- Tornillo excéntrico, para un ajuste correcto de las cuchillas

#### Certificaciones y garantías

- Excede la norma Especific. Federal: GGG-C-740d



#### Especificaciones

Largo total	18" (45 cm)
Capacidad máxima de corte	Materiales suaves 3/8" (9.5 mm)   Materiales duros 1/4" (6.5 mm)
Largo de zona de corte	1 1/8" (28 mm)
Peso	1.4 kg
Empaque individual	Caja
Inner	2
Master	8
Pallet	288

#### Datos de Empaque (Medidas y pesos aproximados)

Empaque Individual	<b>Medidas:</b> Alto: 15.6 cm (6") Ancho: 3.5 cm (1 1/2") Largo: 50.2 cm (19 3/4") <b>Peso:</b> 1.6 kg (3.53 lb)
Inner	<b>Medidas:</b> Alto: 16.5 cm (6 1/2") Ancho: 8 cm (3") Largo: 51 cm (20") <b>Peso:</b> 3.32 kg (7.32 lb)

Datos de Empaque (Medidas y pesos aproximados)

Master

Medidas: Alto: 33.5 cm (13") Ancho: 18 cm (7") Largo: 52.5 cm (20 1/2")  
Peso: 13.8 kg (30.42 lb)

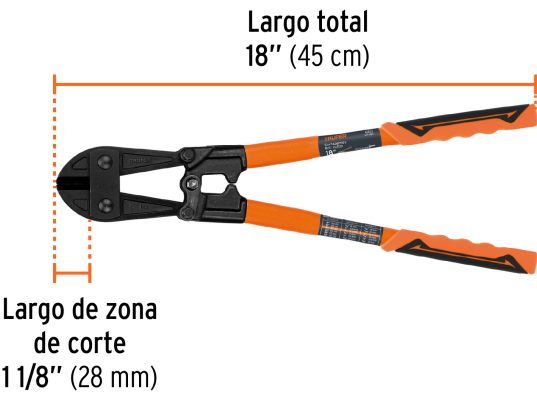
País de origen

Fabricado en China bajo las estrictas especificaciones de GRUPO TRUPER

Refacciones y/o accesorios disponibles en catálogo (no incluidos)

Código	Clave	Descripción
12838	REP-CP-18X	Cuchillas de repuesto para cortapernos 18", TRUPER

Imágenes complementarias



CAPACIDAD MÁXIMA DE CORTE

Tamaño de cortaperno  
18" (45 cm)

Materiales suaves  
3/8" (9.5 mm)

- Pernos
- Varilla
- Barras de metal no ferroso
- Varilla de metal recocido
- Cable trenzado de baja resistencia

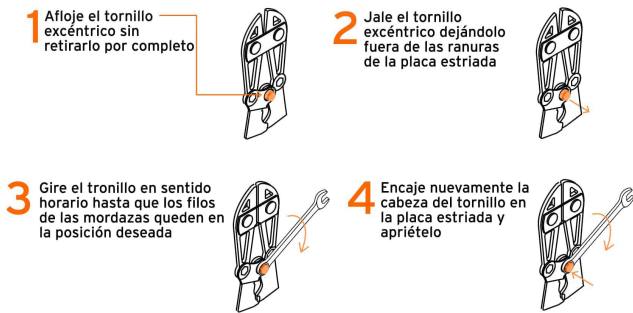
Materiales duros  
1/4" (6.5 mm)

- Varilla y malla reforzada
- Cable reforzado
- Varilla de alta resistencia
- Cadena (sin temple) revestida
- Acero aleado

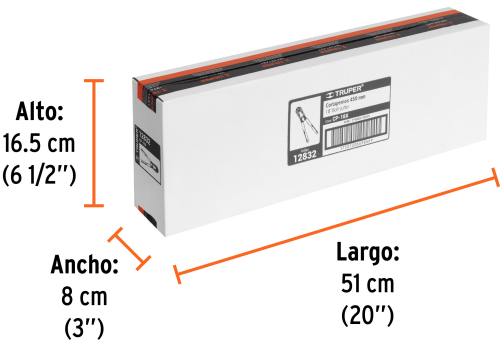
Imágenes complementarias



Ajuste de la cuchilla de repuesto:



EMPAQUE INNER



Contiene: 2 piezas

Peso: 3.32 kg (7.32 lb)

EMPAQUE MASTER



Contiene: 4 inner (8 piezas)

Peso: 13.8 kg (30.42 lb)

Imágenes complementarias

