



CÓDIGO: 12833    CLAVE: CP-24X

Cortapernos 24", profesional, TRUPER

- Cuchillas de acero al silicio manganeso 2X más resistente y duradero que el acero al cromo molibdeno
- Mango de acero con grip ergonómico antiderrapante
- Mayor palanca para reducir el esfuerzo
- Tornillo excéntrico, para un ajuste correcto de las cuchillas

Certificaciones y garantías

- Excede la norma Especific. Federal: GGG-C-740d



Especificaciones

|                           |   |
|---------------------------|---|
| Largo total               | 24" (60 cm)   |
| Capacidad máxima de corte | Materiales suaves 7/16" (11 mm)   Materiales duros 5/16" (8 mm) |
| Largo de zona de corte    | 1 1/4" (32 mm)  |
| Peso                      | 2.5 kg  |
| Empaque individual        | Caja  |
| Inner                     | 2   |
| Master                    | 6   |
| Pallet                    | 192   |

Datos de Empaque (Medidas y pesos aproximados)

|                    |   |
|--------------------|---|
| Empaque Individual | Medidas: Alto: 17.5 cm (7") Ancho: 4 cm (1 1/2") Largo: 65.8 cm (26") <b>Peso:</b> 2.72 kg (6.00 lb)        |
| Inner              | Medidas: Alto: 18.5 cm (7 1/2") Ancho: 8.8 cm (3 1/2") Largo: 66.5 cm (26") <b>Peso:</b> 5.62 kg (12.39 lb) |
| Master             | Medidas: Alto: 28 cm (11") Ancho: 20.4 cm (8") Largo: 68 cm (27") <b>Peso:</b> 17.44 kg (38.45 lb)          |

País de origen

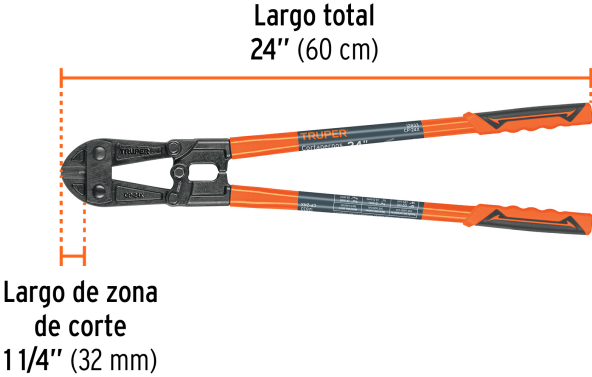
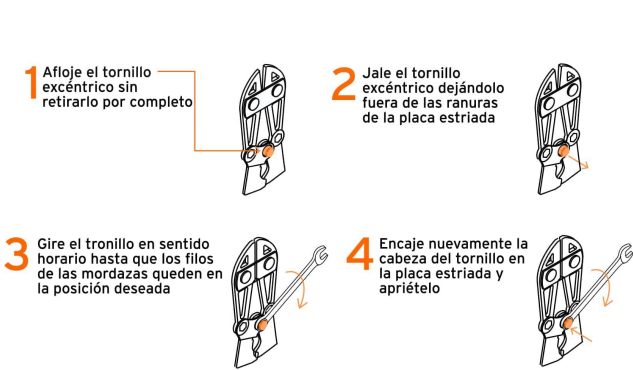
Fabricado en China bajo las estrictas especificaciones de GRUPO TRUPER

Refacciones y/o accesorios disponibles en catálogo (no incluidos)

| Código | Clave      | Descripción  |
|--------|------------|--|
| 12839  | REP-CP-24X | Cuchillas de repuesto para cortapernos 24", TRUPER |

Imágenes complementarias

Ajuste de la cuchilla de repuesto:



CAPACIDAD MÁXIMA DE CORTE

Tamaño de cortaperno  
24" (60 cm)

Materiales suaves  
7/16" (11 mm)

- Pernos
- Varilla
- Barras de metal no ferroso
- Varilla de metal recocido
- Cable trenzado de baja resistencia

Materiales duros  
5/16" (8 mm)

- Varilla y malla reforzada
- Cable reforzado
- Varilla de alta resistencia
- Cadena (sin temple) revestida
- Acero aleado

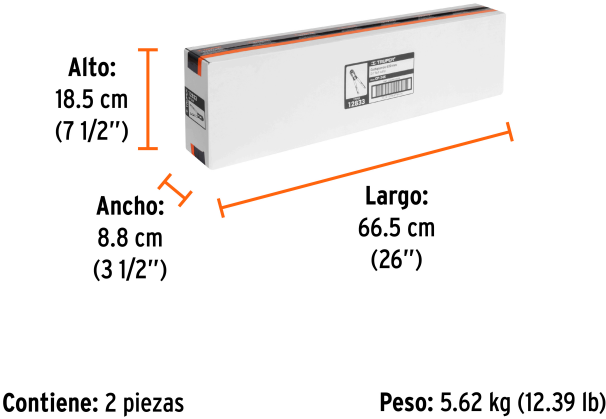


Imágenes complementarias

EMPAQUE INDIVIDUAL



EMPAQUE INNER



EMPAQUE MASTER

