

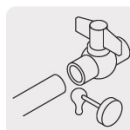
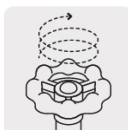
FOSET



CÓDIGO: 42018 CLAVE: CPVC-GL-1/2

Válvula globo de CPVC de 1/2" maneral volante, FOSET

- Cuerpo y vástago de CPVC
- Maneral tipo volante de ABS
- Para cementar a tubería de CPVC
- Resistente a la deformación térmica
- Flujo controlado y cierre hermético
- Alta frecuencia de operación
- No contamina los fluidos y no genera par galvánico
- Para conducción de agua fría y caliente
- Fácil y rápida instalación



Certificaciones y garantías

- Garantizado contra defectos de fabricación o mano de obra. La garantía se puede hacer válida con cualquier distribuidor de TRUPER



Especificaciones

Medida	1/2" (13 mm)
Presión máxima a 23 °C	2,206 kPa / 320 psi
Presión máxima a 82 °C	690 kPa / 100 psi
Empaque individual	Granel
Inner	5
Master	85
Pallet	3825

País de origen

Fabricado en China bajo las estrictas especificaciones de GRUPO TRUPER

Imágenes complementarias

Maneral tipo volante de ABS



Conexiones de 1/2" (13mm)

EMPAQUE INNER

Alto 26 cm (10")



Largo 20.2 cm (8")

Contiene: 5 piezas

Peso: 0.33 kg (0.7 lb)

EMPAQUE MASTER

Alto 21 cm (8 1/2")



Ancho 31 cm (12")

Largo 40.5 cm (16")

Contiene: 17 inner (85 piezas)

Peso: 6.04 kg (13.3 lb)