

TRUPER



CÓDIGO: 12603 CLAVE: BOS-1SP

Bomba sumergible plástica, 1 HP para agua sucia, TRUPER

- Para desagüe e inundaciones
- Uso en fosas, pozos, minas y drenajes

 **Motor con bobinas de cobre**
2x mayor durabilidad que las de aluminio

217 L/min

Flujo máximo

8.5 m

Altura máxima

1 HP

Potencia

Certificaciones y garantías

- Cumple la norma: NOM-003-SCFI



Especificaciones

Potencia	1 HP
Altura máxima	8.5 m
Flujo máximo	217 L/min
Material del embobinado de motor	Cobre
Material del impulsor	Nylon
Ciclo de trabajo a corriente nominal	.50 minutos de trabajo por 20 minutos de descanso. Máximo diario 6 horas
Profundidad máxima de inmersión	5 m
Tensión / Frecuencia	127 V / 60 Hz
Temperatura máxima del líquido	35 °C
Consumo	6 A
Velocidad	3,450 rpm
Diámetro de partículas	34 mm
Grado de protección	IPX8
Adaptador (diámetro de salida)	Manguera (1" y 1-1/4" NPT) Tubería (1" y 1-1/2" NPT)
Largo de cable	10 m
Clavija	Sí

Especificaciones	
Dimensiones (Alto x Diámetro)	35 x 16 cm
Peso	5 kg
Empaque individual	Caja
Inner	1
Master	4
Pallet	96

País de origen
Fabricado en China bajo las estrictas especificaciones de GRUPO TRUPER

Incluye
1 Cuerda

Refacciones y/o accesorios disponibles en catálogo (no incluidos)		
Código	Clave	Descripción
101948	CONE-BOSP	Kit de conector y empaque p/bombas sumerg. plásticas, TRUPER

Imágenes complementarias

Asa



Interruptor flotador
Para operación automática

Adaptador para manguera

Para mangueras de:

- 1" (25 mm)
- 1 1/4" (32 mm)

Para tubería de:

- 1" (25 mm)
- 1 1/2" (38 mm)

Base de succión

Con paso de partículas hasta de 34 mm

Alto 35 cm



Diámetro 16 cm

© 2026 TRUPER, S.A. DE C.V. TODOS LOS DERECHOS RESERVADOS.

Los productos ilustrados y la información pueden cambiar sin previo aviso, como resultado de nuestros procesos de mejora continua.

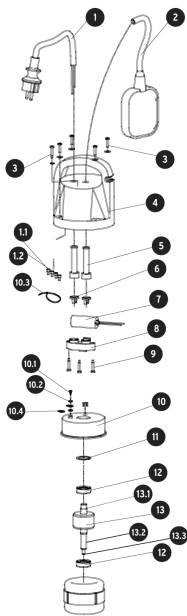
Prohibida su reproducción o divulgación total o parcial así como su uso o aprovechamiento sin autorización escrita de Truper, S.A. de C.V.

Imágenes complementarias

EMPAQUE MASTER

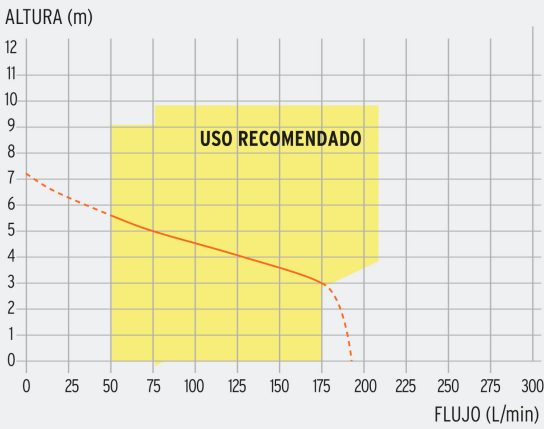


Contiene: 4 piezas Peso: 23.84 kg (52.6 lb)



CURVA DE RENDIMIENTO

Para una mejor selección de acuerdo con las necesidades del usuario, se compara el rendimiento entre altura y flujo que brinda cada uno de los modelos.



BOS-1SP