

TRUPER



CÓDIGO: 100177 CLAVE: CAR-81FF

Carretilla 8 ft³ Imponchable, bastidor tubular, TRUPER

- Llanta imponchable suave y ligera de poliuretano con rin 3 aspas, brinda mejor amortiguamiento en terrenos irregulares y mayor estabilidad
- Concha de lámina espesor 0.9 mm
- Bastidor tubular calibre 16 (1.5 mm) con grips antiderrapantes
- Soportes de uso pesado, mayor estabilidad en cualquier tipo de superficie
- Tacón estabilizador

**Certificaciones y garantías**

- Excede la norma: Especific. Federal: KKK-W-291f

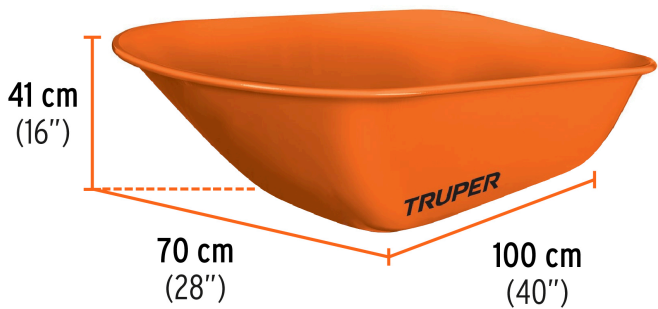
Especificaciones

Capacidad (Copeteada / Ras)	8 ft ³ (227 L) / 4 ft ³ (118 L)
Medidas de la concha	28" (70 cm) x 40" (100 cm) x 16" (41 cm)
Medidas de llanta	4" (10 cm) x 16" (40 cm)
Resistencia de carga	580 kg
Puente con doble tornillo	Calibre 19 (1 mm)
Soporte y tacón	Calibre 15 (1.7 mm)
Inner	1
Pallet	40

País de origen**Fabricado en México bajo las estrictas especificaciones de GRUPO TRUPER****Refacciones**

Código	Clave	Descripción
11089	PAL-CA	Juego de 2 palancas para cambio de llanta de carretilla
11229	RN-X13	Llanta completa impondable 13-1/2", incluye eje y baleros
11854	CARN	Caja c/llanta reforzada y acc. p/carretilla TRUPER
11876	J-CH	Chumaceras para carretillas de 1 llanta EXPERT/TRUPER/PRETUL
11882	SL-45/50/60	2 soportes calibre 15 para carretillas TRUPER
11884	JSD-45/50/60	2 tirantes calibre 15 para carretillas TRUPER y EXPERT
11886	RT	Puente 580 kg para carretillas TRUPER
11894	CO-45	Concha metálica para carretillas CAT-45FF y CAT-45ND, TRUPER
19658	RN-X	Llanta completa impondable 16", incluye eje y baleros
100153	EST-45/50/60	2 estabilizadores calibre 15 p/carretillas TRUPER y EXPERT
100154	JT-TUB	Tornillería, chumaceras y eje p/carretillas TRUPER y EXPERT

Imágenes complementarias



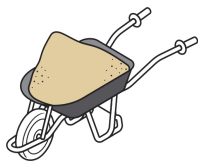
4"
(10 cm)

Imponchables

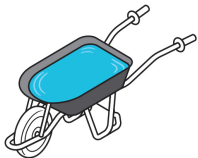
- Llanta suave y ligera de poliuretano de larga duración
- Facilita el acarreo y reduce la fatiga



Capacidad



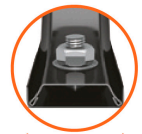
Sólidos 8 ft³ (227 L)



Líquidos 4 ft³ (118 L)



Nuevo tacón estabilizador con sujeción para descarga
Calibre 15 (1.7 mm espesor)



39 mm
Soporte
Calibre 15 (1.7 mm espesor)



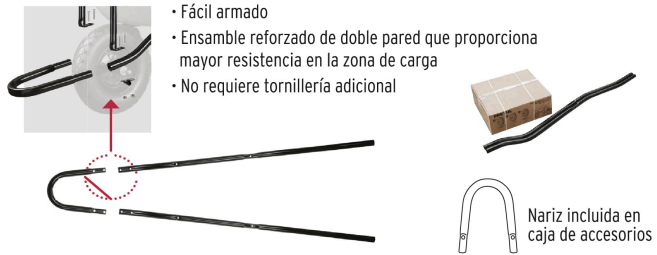
Puente
Calibre 19
(1 mm espesor)
Doble tornillo



Grips antideslizantes

Imágenes complementarias

CARRETILLAS TUBULARES CON BASTIDOR DE 3 PIEZAS TRUPER



VENTAJAS

- **Optimiza** el espacio que ocupan las carretillas en almacenes o transportes
- **Facilita** su manejo y traslado
- **Agiliza** el movimiento de estos materiales en almacenes

