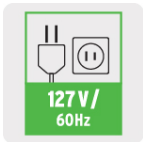




CÓDIGO: 16869 CLAVE: SINCO-10X2

Sierra de inglete 10", 1900W
telescópica compuesta, TRUPER

- Motor de 1900 W para cortes que requieren potencia
- Brazo telescópico para mayor capacidad de corte (80 mm alto y 310 mm ancho)
- Guía láser para cortes precisos
- Cortes en bisel hasta 45° (izquierdo)
- Incluye 2 disco sierras (madera y aluminio)
- Mango ergonómico para mayor control del operador
- Bolsa recolectora de polvo
- Gatillo con seguro que evita arranques accidentales
- Guarda protectora retráctil transparente
- Brazos de extensión deslizables proporcionan un apoyo adicional para las piezas de trabajo largas
- Seguro del eje para un rápido y fácil cambio de disco



Certificaciones y garantías

- Cumple la norma NOM-003-SCFI



Especificaciones

Potencia	1,900 W (2 1/2 HP)
Velocidad	5,000 rpm
Diámetro del disco	10" (250 mm)
Eje	5/8" (16 mm)
Capacidad de corte a 0°	310 mm x 80 mm
Corte en inglete 0° a 45°	Izquierda / Derecha
Corte en bisel izquierdo	0° a 45°
Tensión / Frecuencia	127 V / 60 Hz
Consumo	15 A

Especificaciones

Ciclo de trabajo	50 minutos de trabajo por 20 minutos de descanso. Máximo diario 6 horas
Largo de cable	2 m
Dimensiones (Base x Alto x Fondo)	50 cm x 62 cm x 77 cm
Peso	15 kg
Empaque individual	Caja
Inner	1
Pallet	4

País de origen

Fabricado en China bajo las estrictas especificaciones de GRUPO TRUPER
--

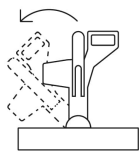
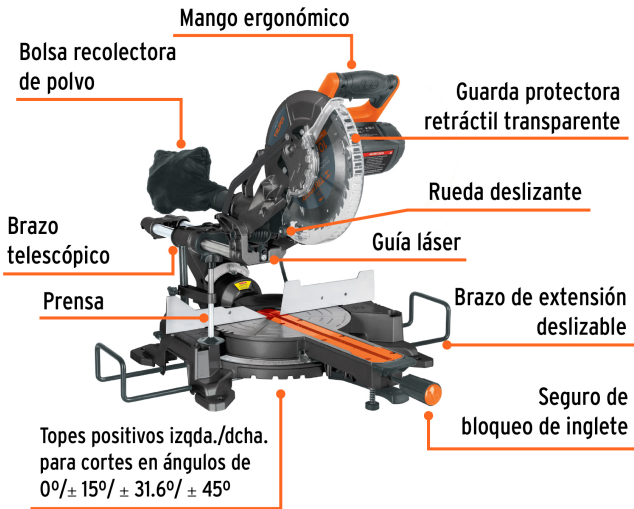
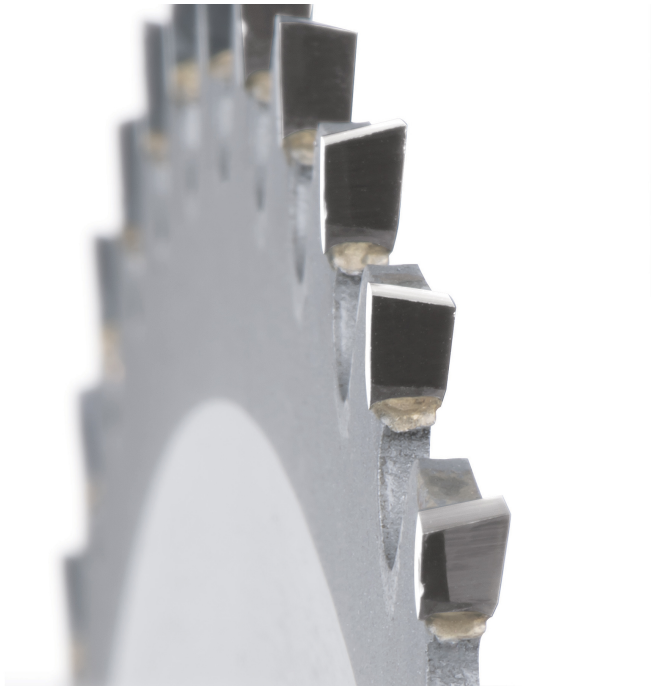
Incluye

Disco de carburo de tungsteno de 10", 40 dientes para madera
Disco de carburo de tungsteno de 10", 80 dientes para aluminio
Bolsa recolectora de polvo
2 Brazos de extensión deslizables
Prensa
Llave allen con punta phillips

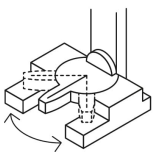
Refacciones y/o accesorios disponibles en catálogo (no incluidos)

Código	Clave	Descripción
100191	CB-SINCO-10X2	Bolsa con 2 carbones de repuesto para SINCO-10X2, TRUPER

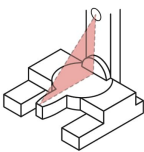
Imágenes complementarias



Cortes en bisel izquierdo 45°



Cortes en inglete ± 45°



Guía láser para un corte preciso

Ángulo de inglete - Ángulo de bisel



0° - 0°
310 mm x 80 mm



0° - 45°
310 mm x 45 mm

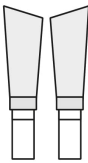


45° - 0°
215 mm x 80 mm



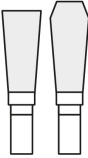
45° - 45°
215 mm x 45 mm

Dientes biselado alterno



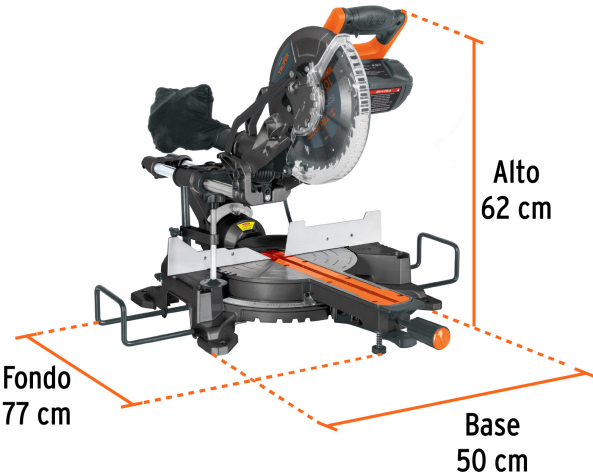
Ideal para madera

Dientes triple filo



Ideal para aluminio

Imágenes complementarias



EMPAQUE INDIVIDUAL



Peso: 21.13 kg (46.6 lb)

