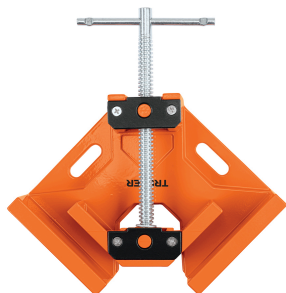


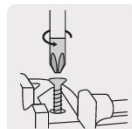
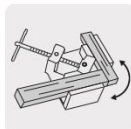
TRUPER



CÓDIGO: 102597 CLAVE: PESQ-25

Prensa esquinera profesional, 2-1/2" de aluminio, TRUPER

- Cuerpo robusto de aluminio resistente a la corrosión
- Apertura máxima 2 1/2"
- Con tornillo de ajuste
- Perforaciones para fijarse fácilmente a la mesa de trabajo
- Para uniones de 90°
- Uso en carpintería o herrería
- Ideal para enmarcar, taladrar, ensamblar y soldar



Certificaciones y garantías



Especificaciones

Apertura máxima	2 1/2" (65 mm)
Dimensiones (Largo x Alto)	21 cm (8") x 20 cm (8")
Peso aproximado	610 g
Empaque individual	Caja
Inner	2
Master	24
Pallet	192

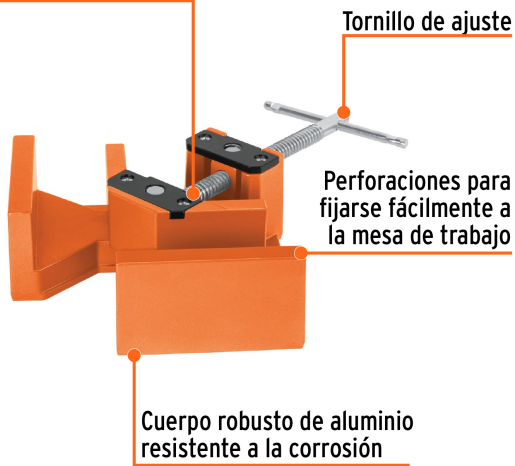
País de origen

Fabricado en China bajo las estrictas especificaciones de GRUPO TRUPER

Imágenes complementarias



Mordaza móvil que permite la operación a una sola mano



Apertura máxima 2 1/2" (65 mm)

