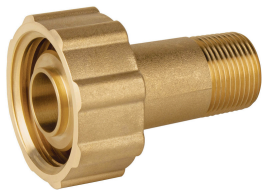


FOSET



CÓDIGO: 47656 CLAVE: VGC-565

Acoplador de llenado para tanque estacionario de gas LP

- Cuerpo de latón para máxima duración
- Para acoplar en la válvula de llenado del tanque estacionario

**Certificaciones y garantías**

• Garantizado contra defectos de fabricación o mano de obra. La garantía se puede hacer válida con cualquier distribuidor de TRUPER

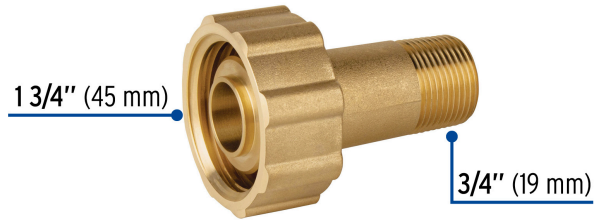
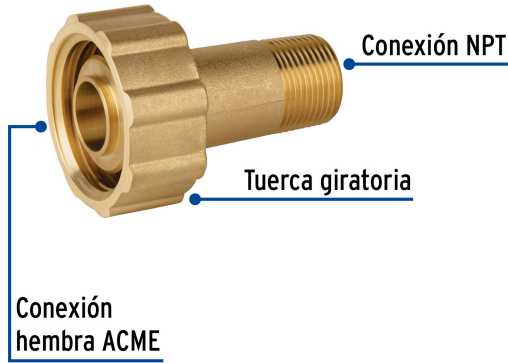
Especificaciones

Presión máxima	2,068 kPa (300 PSI)
Conexión macho a válvula globo	3/4" - 14 NPT
Conexión hembra a válvula llenado	1 3/4" ACME
Empaque individual	Bolsa
Inner	2
Master	50
Pallet	2400

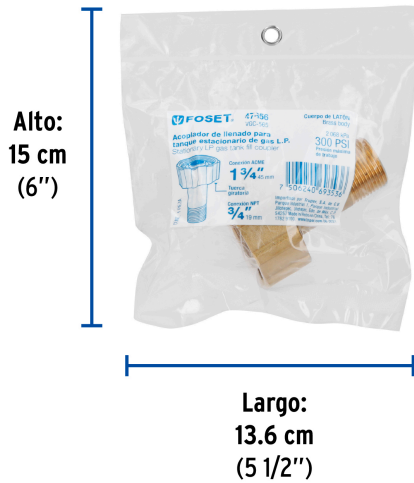
País de origen

Fabricado en China bajo las estrictas especificaciones de GRUPO TRUPER

Imágenes complementarias



EMPAQUE INDIVIDUAL



Peso: 0.38 kg (0.8 lb)

EMPAQUE INNER



Contiene: 2 piezas

Peso: 0.78 kg (1.7 lb)

Imágenes complementarias

EMPAQUE MASTER



Contiene: 25 inner (50 piezas)

Peso: 20 kg (44 lb)

