

FOSET



CÓDIGO: 48061    CLAVE: VARP-1/2

**Válvula reductora de presión 1/2", FOSET**

- Cuerpo de latón niquelado para máxima duración
- O-ring de hule
- Resorte interior de acero inoxidable
- Tapones de nylon removibles
- Para reducir la presión del agua de entrada
- Conexión para ajuste de presión

**Certificaciones y garantías**

• Garantizado contra defectos de fabricación o mano de obra. La garantía se puede hacer válida con cualquier distribuidor de TRUPER

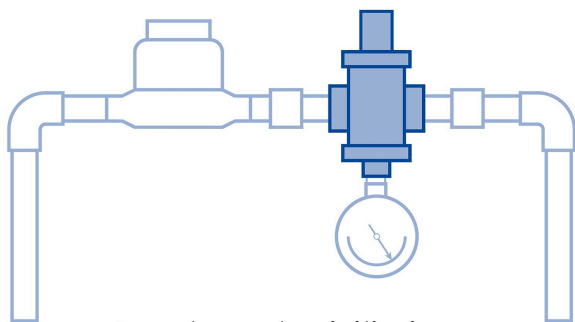
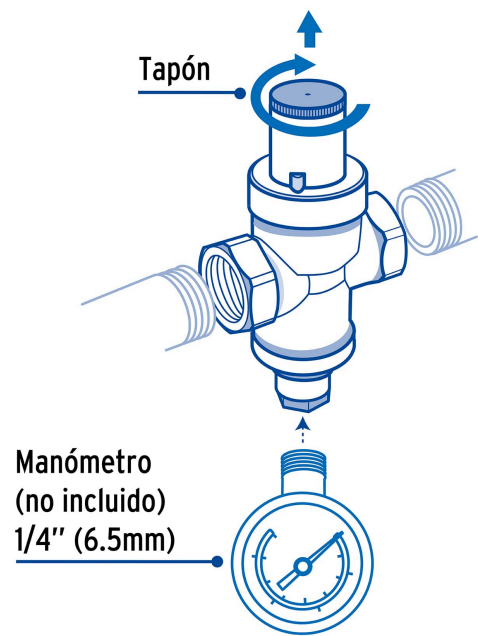
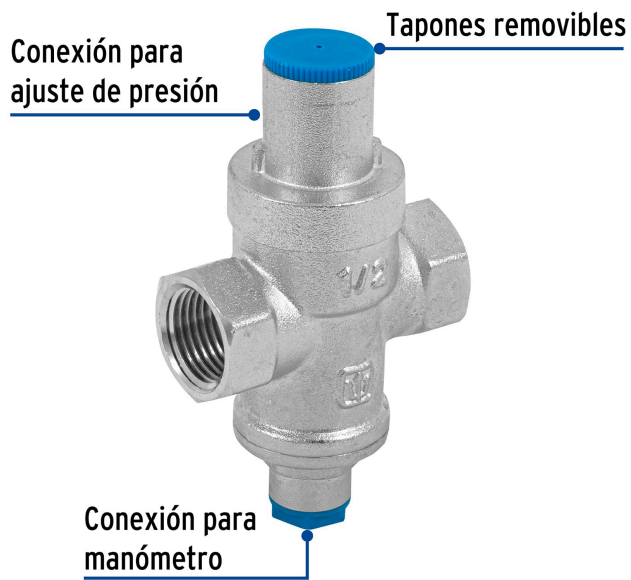
**Especificaciones**

Medida	1/2"
Presión máxima de entrada	15 bar (217 PSI)
Presión regulable de salida	3 - 4 bar (43 - 58 PSI)
Temperatura de trabajo	-20°C a 80°C
Tipo de rosca manómetro	1/4" - 18 NPT
Tipo de rosca Entrada / Salida	1/2" - 14 NPSM
Empaque individual	Caja
Inner	2
Máster	40
Pallet	2400

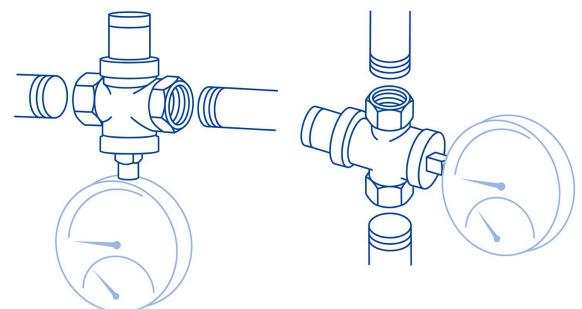
**País de origen**

Fabricado en China bajo las estrictas especificaciones de GRUPO TRUPER

Imágenes complementarias



Para toma domiciliarias.  
Conectar antes del medidor de agua



Para instalación horizontal o vertical

## Imágenes complementarias

