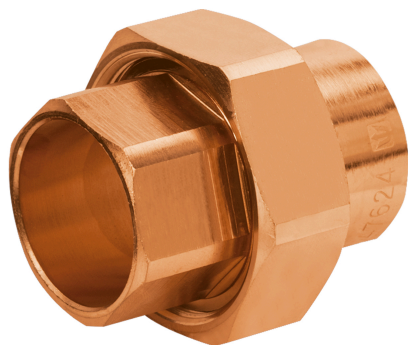


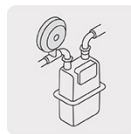
FOSETbasic



CÓDIGO: 47624 CLAVE: CC-973B

Tuerca unión de cobre de 1", FOSET BASIC

- Cuerpo de latón cobrizado resistente a la corrosión y al torque
- Para unión soldable en tubos de cobre rígido
- Pared lisa interior que reduce la pérdida de presión por fricción
- Para la conducción de agua fría y caliente o instalaciones de gas natural y L.P.



Certificaciones y garantías

- Garantizado contra defectos de fabricación o mano de obra. La garantía se puede hacer válida con cualquier distribuidor de TRUPER

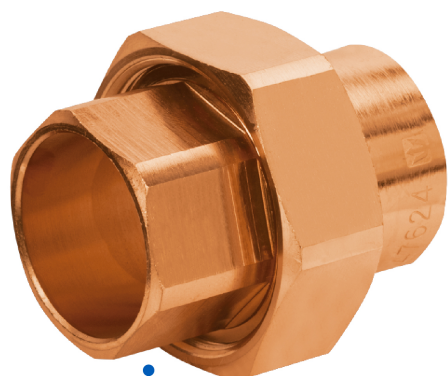
Especificaciones

Diámetro nominal	1" (25 mm)
Presión máxima	100 psi
Empaque individual	Granel
Inner	10
Máster	60
Pallet	4800

País de origen

Fabricado en China bajo las estrictas especificaciones de GRUPO TRUPER

Imágenes complementarias



Conexiones soldables
de 1" (25 mm)

