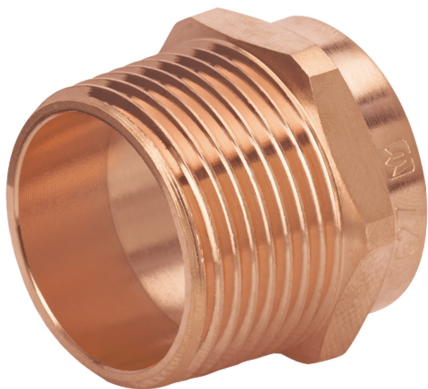


FOSET



CÓDIGO: 47627 CLAVE: CC-613B

Conector de cobre de rosca exterior 1",
FOSET BASIC

- Cuerpo de latón cobrizado resistente a la corrosión y al torque
- Pared lisa interior que reduce la pérdida de presión por fricción
- Para unión soldable en tubos de cobre rígido, conducción de agua fría y caliente o instalaciones de gas natural y L.P.



El cobre es un material reciclable



Gas natural



Gas L.P.

Certificaciones y garantías

- Garantizado contra defectos de fabricación o mano de obra. La garantía se puede hacer válida con cualquier distribuidor de TRUPER

Especificaciones

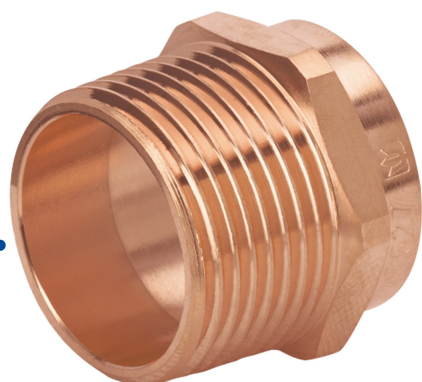
Diámetro nominal	1" (25 mm)
Tipo de rosca	1" - 11.5 NPT
Presión máxima	150 psi
Empaque individual	Granel
Inner	10
Master	160
Pallet	17920

País de origen

Fabricado en China bajo las estrictas especificaciones de GRUPO TRUPER

Imágenes complementarias

Conexión roscable
1" NPT



Conexión soldable
de 1" (25mm)

