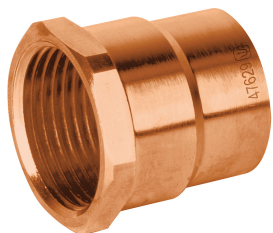


FOSETbasic



CÓDIGO: 47629 CLAVE: CC-602B

Conector de cobre de rosca interior 3/4", FOSET BASIC

- Cuerpo de latón cobrizado resistente a la corrosión y al torque
- Pared lisa interior que reduce la pérdida de presión por fricción
- Para unión soldable en tubos de cobre rígido, conducción de agua fría y caliente o instalaciones de gas natural y L.P.

**Certificaciones y garantías**

- Garantizado contra defectos de fabricación o mano de obra. La garantía se puede hacer válida con cualquier distribuidor de TRUPER

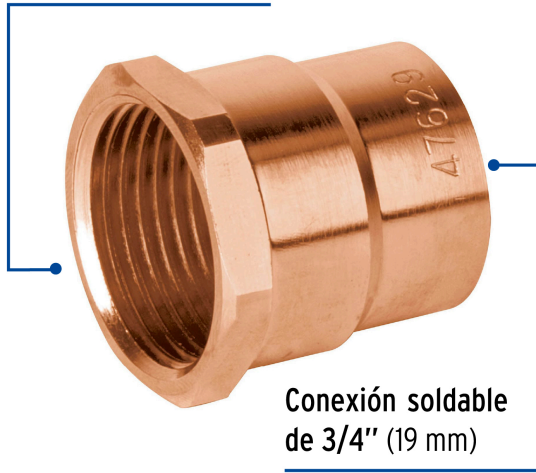
Especificaciones

Diámetro nominal	3/4" (19 mm)
Tipo de rosca	3/4" - 14 NPT
Presión máxima	150 psi
Empaque individual	Granel
Inner	10
Máster	250
Pallet	24000

País de origen**Fabricado en China bajo las estrictas especificaciones de GRUPO TRUPER**

Imágenes complementarias

Conexión roscable
de 3/4" NPT



EMPAQUE INNER



Contiene: 10 piezas

Peso: 0.37 kg (0.8 lb)

EMPAQUE MÁSTER



Contiene: 25 inner (250 piezas)

Peso: 9.26 kg (20.4 lb)