



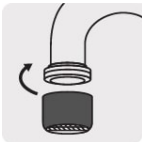
CÓDIGO: 47691 CLAVE: F-314

Llave individual fregadero, cuello curvo, hexagonal, BASIC

- Cuerpo de latón con acabado cromo para máxima duración
- Maneral metálico y cuello de acero inoxidable
- Cartucho cerámico de suave apertura



1/4 de vuelta



Incluye aireador

Certificaciones y garantías



Especificaciones

Tipo de cuello	Curvo
Conexión roscable	1/2" NPSM
Peso	385 g
Empaque individual	Caja
Pallet	288
Inner	2
Master	24

País de origen

Fabricado en China bajo las estrictas especificaciones de GRUPO TRUPER

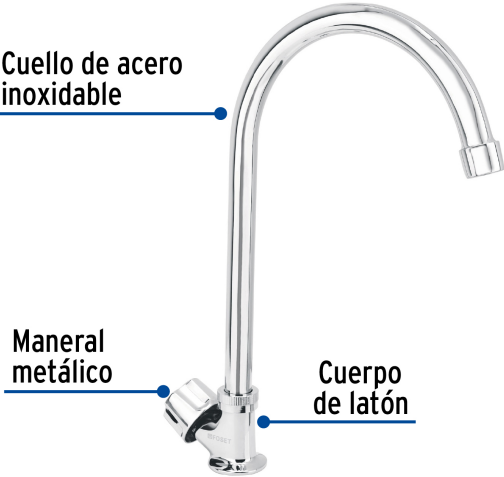
Refacciones y/o accesorios disponibles en catálogo (no incluidos)

Código	Clave	Descripción
49502	MM-312	Maneral de repuesto para F-312, F-313 y F-314, FOSET BASIC

Refacciones y/o accesorios disponibles en catálogo (no incluidos)

Código	Clave	Descripción
49503	CARCE-312	Cartucho cerámico para F-312, 313 y 314, FOSET

Imágenes complementarias



EMPAQUE INNER

EMPAQUE MASTER



Contiene: 2 piezas

Peso: 1.17 kg (2.6 lb)

Contiene: 12 inner (24 piezas)

Peso: 15.38 kg (34 lb)