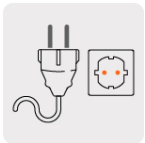




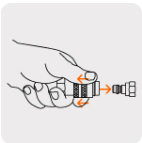
CÓDIGO: 102117 CLAVE: COMP-50LV-260

**Compresor vertical 50 L, 3-1/2 HP
(potencia máxima), 220 V**

- Motor monofásico de 3 1/2 HP con bobinas de cobre, 2X mayor durabilidad que las de aluminio
- Presión máxima de operación 116 psi
- Cabeza con un pistón y filtro de aire metálico (roscable)
- Protector térmico contra sobrecalentamiento de motor y cárter de aluminio para mayor disipación de calor
- Presostato con 2 manómetros de presión del tanque y presión regulable
- Uso ininterrumpido
- Encendido manual y funcionamiento automático para que el compresor siempre mantenga aire y presión
- Conexión rápida de latón, salida 1/4"
- Válvula de drenado en la parte inferior del tanque, para retirar el agua acumulada en su interior
- Para mangueras con diámetros de 1/4", 3/8" y 1/2"
- Tubos de descarga en cobre



Tipo europeo
(Aterrizada)



Conexión
rápida de latón



Motor con
bobinas de
cobre



Aceite
monogrado
SAE30



Válvula de
drenado

Certificaciones y garantías



Especificaciones

| | |
|----------------------|----------|
| Capacidad del tanque | 50 L |
| Potencia máxima | 3 1/2 HP |

| Especificaciones | |
|----------------------------------------------------|-------------------------------------|
| Potencia nominal | 2 1/2 HP |
| Presión máxima de operación | 116 PSI |
| Flujo de aire | 4.4 CFM @ 40 psi / 3.4 CFM @ 90 psi |
| Velocidad | 3,450 rpm |
| Nivel de ruido | 90 dBA máximo |
| Tipo | Monofásico |
| Consumo | 8 A |
| Dimensiones (Base x Alto x Fondo) incluye manubrio | 43 cm x 92 cm x 41 cm |
| Tensión / Frecuencia | 220 V / 60 Hz |
| Peso | 32 kg |
| Empaque individual | Caja |
| Inner | 1 |

| País de origen |
|------------------------------------------------------------------------|
| Fabricado en China bajo las estrictas especificaciones de GRUPO TRUPER |

| Incluye |
|------------------------------|
| Botella de aceite |
| Filtro de aire |
| Tapón del depósito de aceite |
| 2 Ruedas |
| 2 Soportes frontales de hule |
| Bolsa con tornillería |
| Llave allen |

Imágenes complementarias

