

PRETUL



CÓDIGO: 27195 CLAVE: BOS-1/2LPP

Bomba sumergible plástica, 1/2 HP para agua limpia, PRETUL

- Para desagüe e inundaciones
- Uso en cisternas, fuentes, albercas y circulación de agua

6.5 m

Altura máxima

1/2 HP

Potencia

Certificaciones y garantías

- Cumple la norma: NOM-003-SCFI



Especificaciones

| | |
|--------------------------------------|--|
| Potencia | 1/2 HP |
| Altura máxima | 6.5 m |
| Flujo máximo | 119 L/min |
| Material del embobinado de motor | Aluminio |
| Material del impulsor | Nylon |
| Ciclo de trabajo a corriente nominal | 20 minutos de trabajo por 15 minutos de descanso. Máximo diario: 6 horas |
| Profundidad máxima de inmersión | 7 m |
| Tensión / Frecuencia | 127 V / 60 Hz |
| Temperatura máxima del líquido | 35 °C |
| Consumo | 2.5 A |
| Velocidad | 3,450 rpm |
| Diámetro de partículas | 7.2 mm |
| Grado de protección | IPX8 |
| Adaptador (diámetro de salida) | Manguera (1" y 1-1/4" NPT), Tubería (1" y 1-1/4" NPT) |
| Largo de cable | 10 m |

Especificaciones

| | |
|-------------------------------|------------|
| Clavija | Sí |
| Dimensiones (Alto x Diámetro) | 26 x 14 cm |
| Peso | 3.7 kg |
| Empaque individual | Caja |
| Inner | 1 |
| Master | 4 |
| Pallet | 96 |

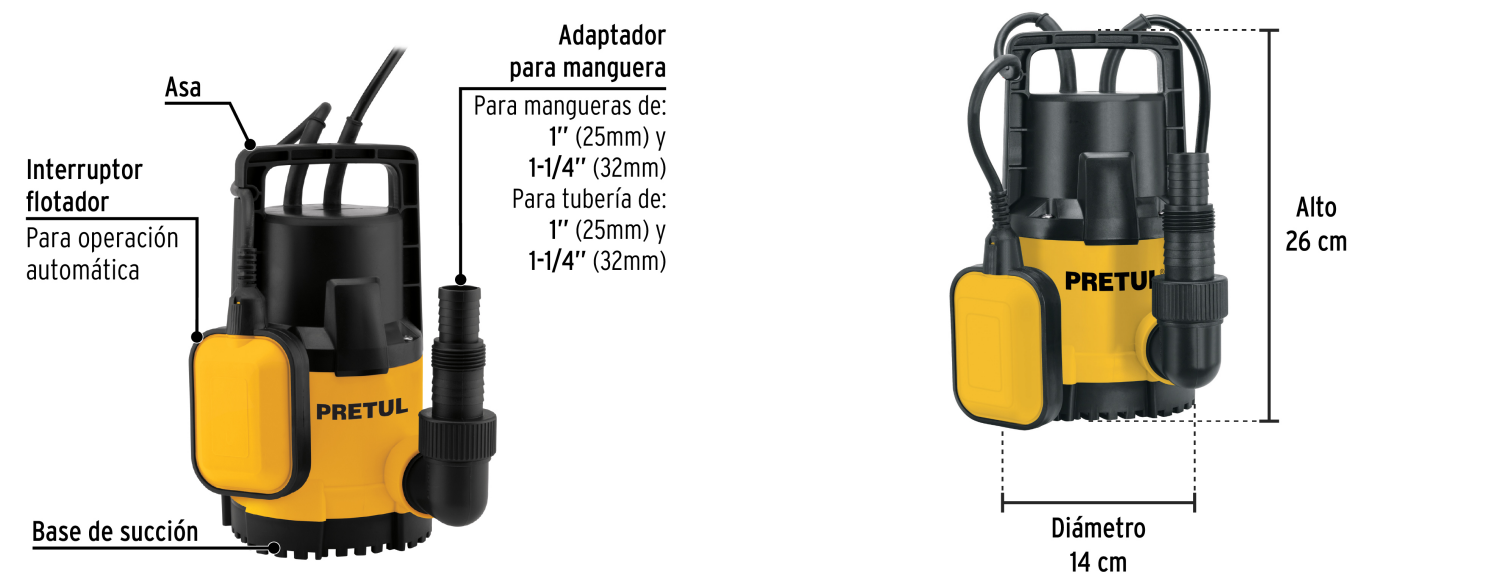
País de origen

Fabricado en China bajo las estrictas especificaciones de GRUPO TRUPER

Incluye

1 Cuerda

Imágenes complementarias



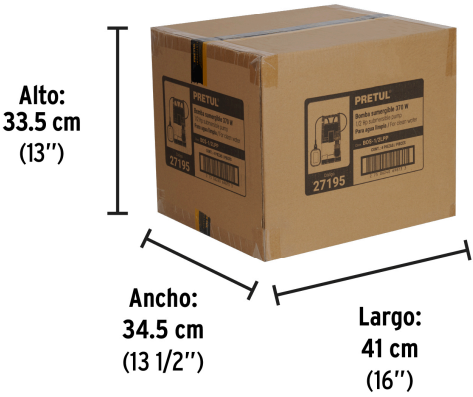
Imágenes complementarias

EMPAQUE INDIVIDUAL



Peso: 3.96 kg (8.7 lb)

EMPAQUE MASTER

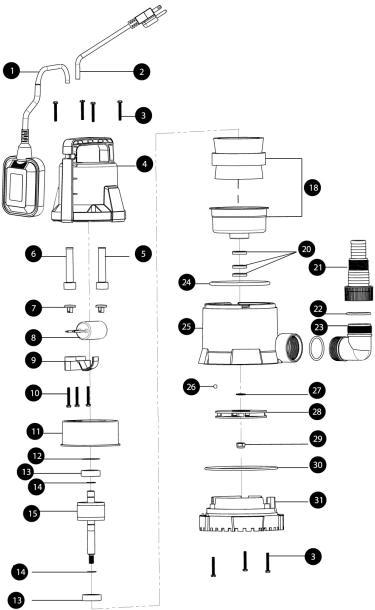
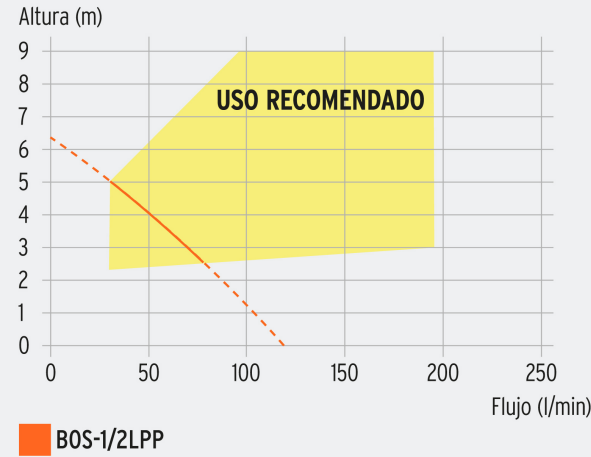


Contiene: 4 piezas

Peso: 16.32 kg (36 lb)

CURVA DE RENDIMIENTO

Para una mejor selección de acuerdo con las necesidades del usuario, se compara el rendimiento entre altura y flujo que brinda cada uno de los modelos.



Imágenes complementarias

