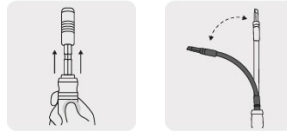


TRUPER

CÓDIGO: 102398 CLAVE: JOY-106

## Desarmador de precisión con 106 puntas intercambiables

- Puntas de acero al cromo vanadio 2X más resistente al desgaste que el acero al carbono
- Mango ergonómico antiderrapante con cabeza giratoria
- Portapuntas magnético
- Extensión flexible para lugares de difícil acceso con 5 niveles de ajuste
- Para electrónica y trabajos de precisión



### Certificaciones y garantías



### Especificaciones

|                    |         |
|--------------------|---------|
| No. de piezas      | 106     |
| Empaque individual | Blíster |
| Inner              | 2       |
| Master             | 24      |
| Pallet             | 576     |

## País de origen

Fabricado en China bajo las estrictas especificaciones de GRUPO TRUPER

## Incluye

15 Puntas planas 1 a 4 mm

10 Puntas de cruz PH000 a PH4

16 Puntas torx T1 a T20

7 Puntas torx con seguro TS6 a TS20

12 Puntas hexagonales 0.7 a 6 mm

4 Puntas pozidriv PZ1 a PZ4

7 Puntas estrella 0.8 a 2 mm

2 Puntas redondas 0.8 a 1

7 Puntas triwing 0.8 a 1

3 Puntas cuadradas S0 a S2

4 Puntas triángulo 2 a 3 mm

4 Forma de U 2.6 a 3

2 Puntas Standoff 1.5

9 Dados 2.5 a 4.5 mm

2 Extensiones magnéticas

1 Pinza

1 Anillo magnético

## Imágenes complementarias



## PUNTAS

- 15 Planas 1 a 4 mm
- 10 De cruz PH000 a PH4
- 16 Torx T1 a T20
- 7 Torx con seguro TS6 a TS20
- 12 Hexagonales 0.7 a 6 mm
- 4 Pozidriv PZ1 a PZ4
- 7 Estrella 0.8 a 2 mm
- 2 Redondas 0.8 a 1
- 7 Triwing 0.8 a 1
- 3 Cuadradas S0 a S2
- 4 Triángulo 2 a 3 mm
- 4 Forma de U 2.6 a 3
- 2 Standoff 1.5

## ACCESORIOS

- 9 Dados 2.5 a 4.5 mm
- 2 Extensiones magnéticas
- 1 Pinza
- 1 Anillo magnético



Imágenes complementarias

**EMPAQUE INDIVIDUAL**



Peso: 0.54 kg (1.2 lb)

**EMPAQUE INNER**



Contiene: 2 piezas

Peso: 1.2 kg (2.6 lb)

**EMPAQUE MÁSTER**



Contiene: 12 inner (24 piezas)

Peso: 15.34 kg (33.8 lb)

