

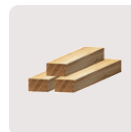
TRUPER



CÓDIGO: 102272 CLAVE: SOP-T12

Soporte vertical para taladro 3/8"-1/2", TRUPER

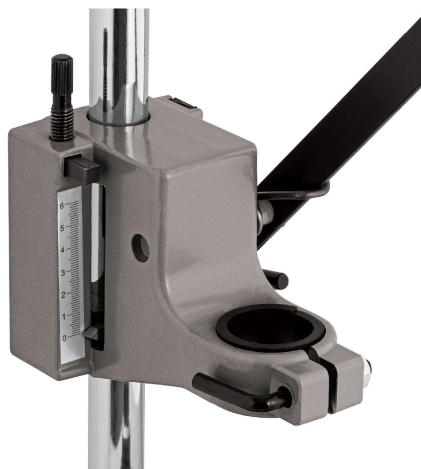
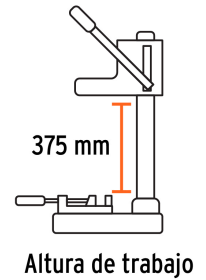
- Ideal para trabajos en madera, plástico y metal
- Compatible con la mayoría de taladros 1/2" y 3/8" (Excepto TAL-1/2N)
- Abrazadera con diámetro máximo 43 mm
- Control de profundidad de 0 - 60 mm
- Prensa tipo morsa y regla graduada para mayor precisión
- Taladro no incluido

**Especificaciones**

Control de profundidad	0 - 60 mm
Abrazadera con diámetro máximo	43 mm
Altura de trabajo	375 mm
Dimensiones (Base x Alto x Fondo)	21 cm x 50 cm x 15 cm
Peso	2.7 kg
Empaque individual	Caja
Inner	1
Master	4
Pallet	120

País de origen**Fabricado en China bajo las estrictas especificaciones de GRUPO TRUPER**

Imágenes complementarias



Regla graduada para mayor precisión

EMPAQUE INDIVIDUAL



Peso: 3.91 kg (8.6 lb)

Imágenes complementarias

EMPAQUE MASTER



Contiene: 4 piezas

Peso: 16.48 kg (36.3 lb)

