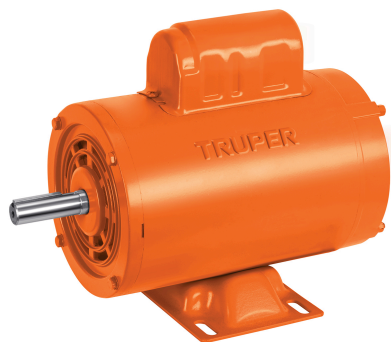


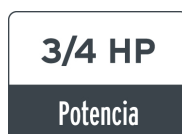
TRUPER



CÓDIGO: 102310 CLAVE: MOE-3/4A

### Motor eléctrico monofásico de 3/4 HP, alta velocidad, TRUPER

- Para ventiladores, compresores, molinos, bandas transportadoras y otras de uso general
- Armazón NEMA-56
- Protección IP 21 contra goteo
- Rotor de jaula de ardilla
- Doble rodamiento Balero metálico
- Protector térmico que evita sobrecalentamiento del motor
- Carcasa de acero y motor de alta velocidad
- Base rígida para montaje
- Servicio continuo y reversible
- Capacitor de arranque con interruptor centrífugo



### Certificaciones y garantías

- Cumple la norma: NOM-014-ENER



### Especificaciones

Potencia	3/4 HP
Polos	2
Aislamiento	Clase F
Factor de servicio	1.15
Diámetro de flecha	5/8"
Velocidad	3450 rpm
Frecuencia	60 Hz
Voltaje	115 V / 230 V
Consumo	10.4 A / 5.2 A
Cuña del motor (Alto x Largo)	3/16" x 1-3/8"
Dimensiones (Alto x Fondo x Base)	21 x 16 x 27 cm
Peso	8 kg
Empaque individual	Caja
Inner	1
Pallet	60

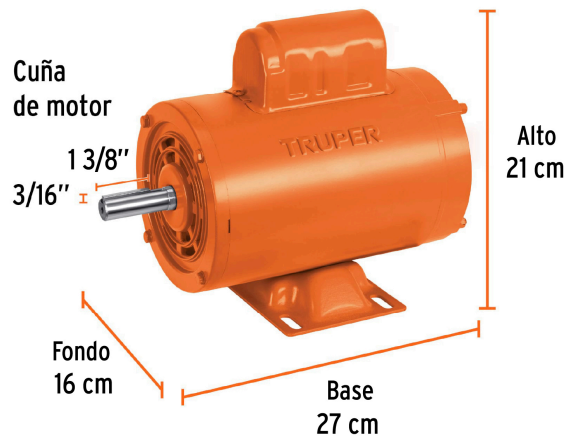
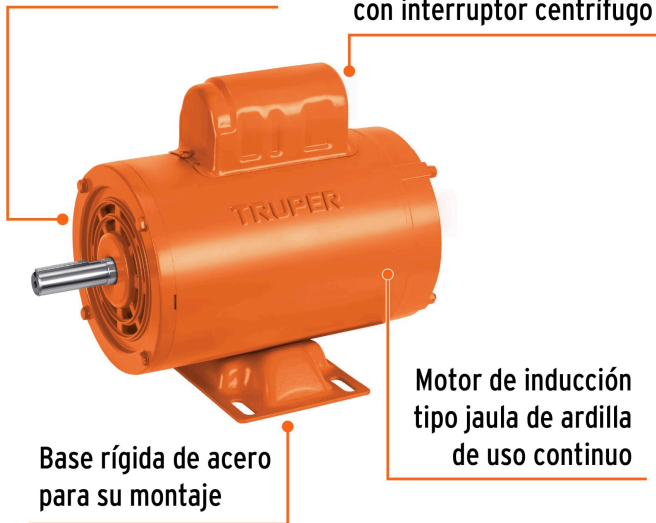
**País de origen**

Fabricado en China bajo las estrictas especificaciones de GRUPO TRUPER

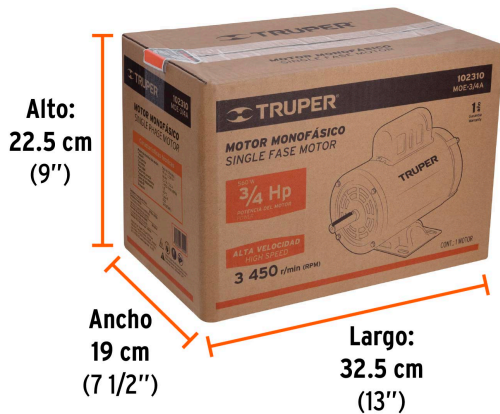
**Imágenes complementarias**

Motor abierto a prueba de goteo IP21 con protector térmico

Capacitador de arranque con interruptor centrífugo



**EMPAQUE INDIVIDUAL**



Peso: 8.68 kg (19 lb)