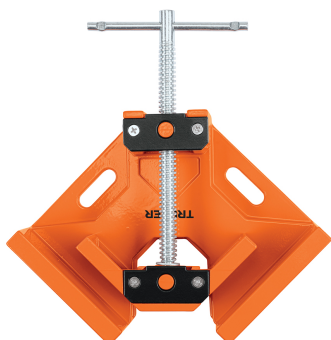


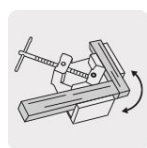
TRUPER



CÓDIGO: 102597 CLAVE: PESQ-25

Prensa esquinera profesional, 2-1/2" de aluminio, Truper

- Cuerpo robusto de aluminio resistente a la corrosión
- Apertura máxima 2 1/2"
- Con tornillo de ajuste
- Perforaciones para fijarse fácilmente a la mesa de trabajo
- Para uniones de 90°
- Uso en carpintería o herrería
- Ideal para enmarcar, taladrar, ensamblar y soldar



Para uniones
en esquinas y
en T



Perforaciones
para fijar a la
mesa de
trabajo



Metal



Ligera para
fácil manejo

Certificaciones y garantías



Especificaciones

| | |
|-----------------------------------|-------------------------|
| Apertura máxima | 2 1/2" (65 mm) |
| Dimensiones (Largo x Alto) | 21 cm (8") x 20 cm (8") |
| Peso aproximado | 610 g |
| Empaque individual | Caja |
| Inner | 2 |
| Master | 24 |
| Pallet | 192 |

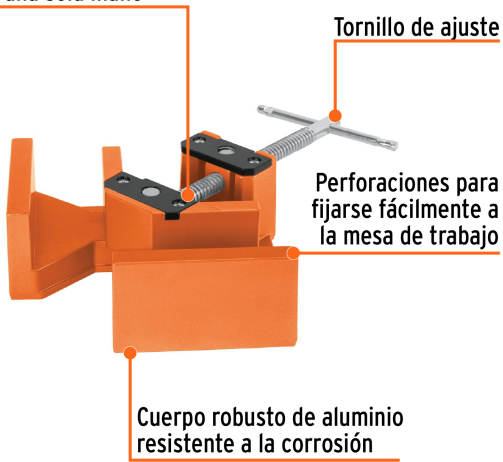
País de origen

Fabricado en China bajo las estrictas especificaciones de GRUPO TRUPER

Imágenes complementarias



Mordaza móvil que permite la operación a una sola mano



Apertura máxima
2 1/2" (65 mm)

