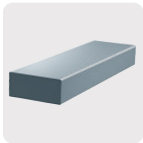


CÓDIGO: 102626 CLAVE: PAR-124

Prensa con ajuste rápido 24"

- Cuerpo de nylon y barra de acero
- Profundidad de garganta 2 1/4"
- Apertura máxima de 24"
- Almohadillas de silicón removibles que evitan el maltrato de la pieza de trabajo
- Palanca de liberación rápida
- Mordazas reversibles para separar



Plástico



Madera

Certificaciones y garantías



Especificaciones

Capacidad de presión	75 kg
Apertura máxima	24" (62 cm)
Largo	31" (79 cm)
Profundidad de garganta	2 1/4" (57 mm)
Empaque individual	Tarjeta
Inner	2
Master	12
Pallet	480

País de origen

Fabricado en China bajo las estrictas especificaciones de GRUPO TRUPER

Imágenes complementarias

Almohadillas de silicón
removibles que evitan el
maltrato de la pieza de trabajo

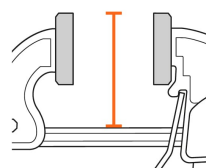


Palanca de
liberación rápida

Apertura máxima
24" (62 cm)



Profundidad de garganta
2 1/4" (57 mm)



Mordazas reversibles

