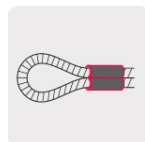
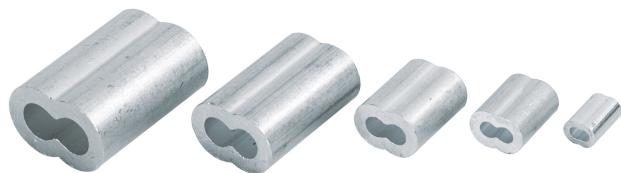


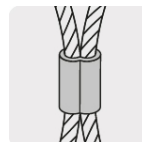


Casquillos dobles de aluminio para cables de acero

- Fabricados en aluminio
- Resistentes a la corrosión y oxidación
- Se utilizan para empalmar dos cables y fijar barandillas de cables
- Para cerrar los casquillos utilice la suajadora modelo SUCA-24 marca Truper®



Método de instalación



Especificaciones

Diámetro del cable	1/4" (6.5 mm)
Medidas (largo x ancho x espesor x diámetro)	2.9 x 18.5 x 2.3 x 6.8 mm
Empaque individual	Bolsa

País de origen

Fabricado en China bajo las estrictas especificaciones de **GRUPO TRUPER**