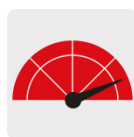


TRUPER *expert*

CÓDIGO: 103008 CLAVE: CAT-60PLX

Carretilla 6ft3 EXPERT plástica, neumática, bastidor tubular

- Llanta neumática reforzada con rin de 3 aspas, diseño robusto y resistente al desgaste, rodada con mayor estabilidad
- Concha de polietileno de alta densidad con espesor de 3 mm para trabajo pesado
- Bastidor tubular de 3 componentes calibre 14 (1.9 mm) con grips antiderrapantes
- Soportes calibre 15 (1.7 mm) para uso pesado, mayor estabilidad en cualquier tipo de superficie
- Tacón estabilizador con sujeción para descarga
- Se surte en 3 paquetes por separado (caja de accesorios, concha y bastidores)



Certificaciones y garantías

- Excede la norma: Especific. Federal KKK-W-291f

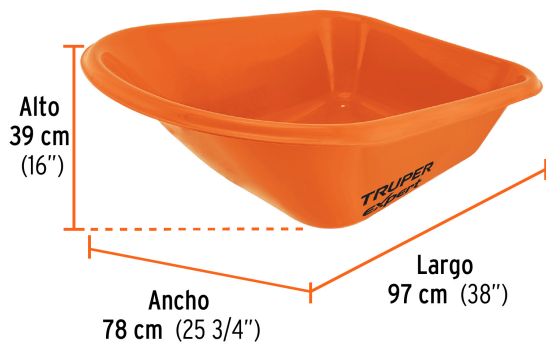
Especificaciones

Capacidad (Copeteada / Ras)	6 ft ³ (170 L) / 3.5 ft ³ (100 L)
Medidas de la concha	39 cm (16") x 78 cm (25 3/4") x 97 cm (38")
Medida de llanta	16" (40 cm) x 4" (10 cm)
Resistencia de carga	750 kg
Puente con doble tornillo	Calibre 19 (1 mm)
Soporte	Calibre 15 (1.7 mm)
Tacón	Calibre 15 (1.7 mm)
Inner	1

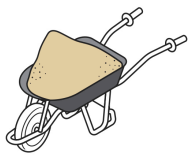
País de origen**Fabricado en México bajo las estrictas especificaciones de GRUPO TRUPER****Refacciones**

Código	Clave	Descripción
11089	PAL-CA	Juego de 2 palancas para cambio de llanta de carretilla
11850	N	Llanta neumática reforzada 16", sin cámara, TRUPER
11852	RN	Llanta completa neumática 16", incluye eje y baleros
11854	CARN	Caja c/llanta reforzada y acc. p/carretilla TRUPER
11866	CM	Cámara para llanta de 16", para carretilla TRUPER
11868	R	Rin, eje y baleros para carretillas EXPERT, TRUPER y PRETUL
11870	E	Eje corto para carretillas 1 llanta EXPERT, TRUPER y PRETUL
11876	J-CH	Chumaceras para carretillas de 1 llanta EXPERT/TRUPER/PRETUL
11884	JSD-45/50/60	2 tirantes calibre 15 para carretillas TRUPER y EXPERT
19784	BAS-2B	Juego de 2 baleros para carretillas EXPERT, TRUPER y PRETUL
100153	EST-45/50/60	2 estabilizadores calibre 15 p/carretillas TRUPER y EXPERT
102992	TRAV-50X/60X	Travesaño para carretillas TRUPER EXPERT
103362	CO-60PX	Concha plástica para carretilla CAT-60PLX, TRUPER EXPERT

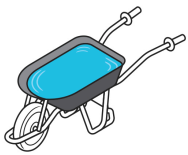
Imágenes complementarias



Capacidad



Sólidos 6 ft³ (170 L)



Líquidos 3.5 ft³ (100 L)



Nuevo tacón estabilizador con sujeción para descarga
Calibre 15 (1.7 mm espesor)



39 mm
Soporte
Calibre 14 (1.9 mm espesor)



Puente
Calibre 19 (1 mm espesor)
Doble tornillo



Grips antiderrapantes

