

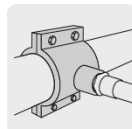
FOSET



CÓDIGO: 40711 CLAVE: ATD-1-1/2

### Abrazadera para toma domiciliaria PP 1-1/2" x 1/2", FOSSET

- Fabricada en polipropileno
- 4 Tornillos de acero tropicalizado que evitan deslizamientos, para máxima seguridad
- Instalación fácil y segura
- Anillo de hule de alta calidad que evita fugas
- Para instalación de suministros de agua potable sobre la tubería de la red de distribución



### Certificaciones y garantías

- Garantizado contra defectos de fabricación o mano de obra. La garantía se puede hacer válida con cualquier distribuidor de TRUPER

### Especificaciones

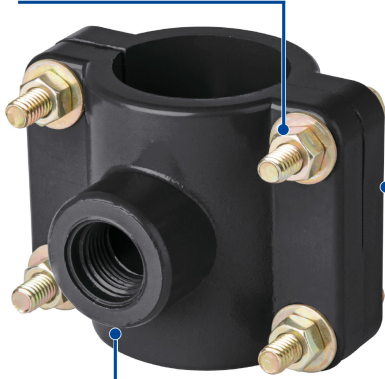
<b>Diámetro nominal</b>	1 1/2" (38 mm)
<b>Derivación roscada</b>	1/2" NPT
<b>Empaque individual</b>	Granel
<b>Inner</b>	6
<b>Máster</b>	24
<b>Pallet</b>	576

### País de origen

Fabricado en México bajo las estrictas especificaciones de GRUPO TRUPER

**Imágenes complementarias**

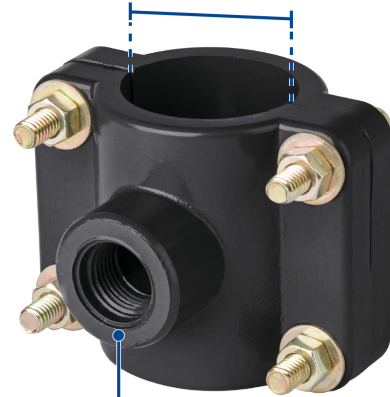
4 Tornillos de acero tropicalizado que evitan deslizamientos, para máxima seguridad



Fabricada en polipropileno

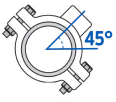
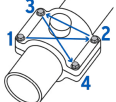
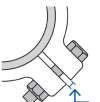
Derivación roscada NPT con cuerda cónica

Diámetro nominal 1 1/2" (38 mm)

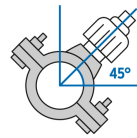


Derivación roscada 1/2" NPT

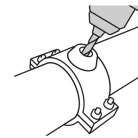
**Recomendación para ensamble a abrazaderas para toma domiciliaria**

- 1  Posicionar la abrazadera en el tubo en un ángulo de 45°.
- 2  Apretar las tuercas de los tornillos una a la vez y en forma cruzada sin forzar la abrazadera a cierre completo. Cuidar que el anillo del hule selle completamente.
- 3  No debe cerrar completamente.

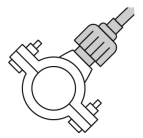
**Instalación fácil y segura**



Fijar abrazadera a 45°



Perforar tubería



Insertar válvula o conexión y apretar

**Imágenes complementarias**

**Anillo de hule de alta calidad  
que evita fugas**

