

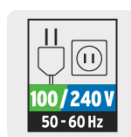
VOLTECK



CÓDIGO: 49556 CLAVE: CTV-30W

Cámara WiFi Robotizada 3MP, VOLTECK

- Alta calidad de imagen y visión nocturna en blanco y negro
- Ranura para tarjeta de memoria Micro SD de hasta 128 GB (no incluida)
- Compatibilidad con dispositivos móviles, aplicación disponible para iOS 8.0 y Android 5.0
- Se envían notificaciones al celular o tableta, cuando se detecta movimiento
- Para red Wi-Fi de 2.4 GHz

**Certificaciones y garantías**

- Cumple la norma NOM-001-SCFI

**Especificaciones****ESPECIFICACIONES DE CÁMARA**

Resolución	3 MP (2,304 x 1,296 px)
Red Wi-Fi	2.4 GHz
Tensión	5 V C.C.
Corriente	1.5 A
Dimensiones (Alto x Diámetro)	11 cm x 7 cm

ESPECIFICACIONES DEL ADAPTADOR DE CORRIENTE

Tensión (Entrada)	100 V C.A. - 240 V C.A.
Corriente (Entrada)	200 mA - 120 mA
Frecuencia (Entrada)	60 Hz / 50 Hz
Tensión (Salida)	5 V C.C.
Corriente (Salida)	1.5 A
Potencia (Salida)	7.5 W
Empaque individual	Caja
Inner	2
Master	36
Pallet	576

País de origen

Fabricado en China bajo las estrictas especificaciones de GRUPO TRUPER

Incluye

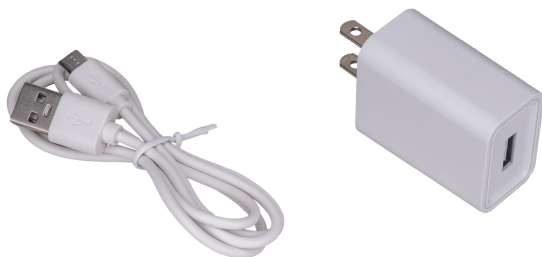
1 cargador USB

1 placa de montaje en pared

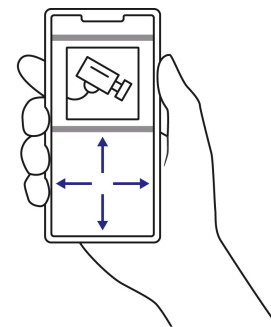
2 taquetes para pared

2 tornillos

Imágenes complementarias



Control desde la aplicación



Descarga > Vincula > Visualiza

Imágenes complementarias

EMPAQUE INDIVIDUAL



Peso: 0.28 kg (0.6 lb)

EMPAQUE INNER



Contiene: 2 piezas

Peso: 0.62 kg (1.4 lb)

EMPAQUE MASTER



Contiene: 18 inner (36 piezas)

Peso: 11.94 kg (26.3 lb)

