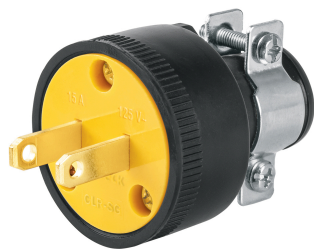


VOLTECK



CÓDIGO: 45882 CLAVE: CLR-SG

### Clavija industrial reforzada, polarizada, a granel, VOLTECK

- Tensión / Corriente: 127 V / 15 A
- Fabricada en policarbonato y PVC
- Terminales fabricadas de aleación de cobre
- Con abrazadera de acero para asegurar la fijación del cableado
- No sobrepase la corriente indicada



Para interior

Para extensiones  
y conexiones  
de aparatos

No polarizada

Retardante  
a la flama

### Certificaciones y garantías

- Cumple la norma: NOM-003-SCFI



### Especificaciones

Color	Negro / Amarillo
Tensión / Frecuencia	127 V / 60 Hz
Corriente	15 A
Diámetro externo	37 mm
Empaque individual	Granel
Inner	20
Máster	200
Pallet	9000

### País de origen

Fabricado en China bajo las estrictas especificaciones de GRUPO TRUPER

**Imágenes complementarias**

**EMPAQUE INNER**



Contiene: 20 piezas

Peso: 0.86 kg (1.9 lb)

**EMPAQUE MASTER**



Contiene: 10 inner (200 piezas)

Peso: 8.98 kg (19.8 lb)

