

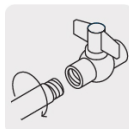
FOSET



CÓDIGO: 45297 CLAVE: ESRO-1/2XA

Válvula de esfera para gas, roscable, 1/2", alta presión

- Fabricada en latón para máxima duración
- Permite controlar el paso de gas de manera segura
- Esfera de latón y empaques de NBR
- Maneral de acero
- Para gas LP, gas natural, Agua, Aceite
- Apertura rápida
- Temperatura -20 °C a 110 °C
- Paso completo

**Especificaciones**

Medida	1/2" (13 mm)
Presión máxima	600 PSI / 4137 kPa
Tipo de rosca	1/2" - 14 NPT
Pallet	4320

País de origen**Fabricado en China bajo las estrictas especificaciones de GRUPO TRUPER**

Imágenes complementarias

