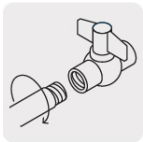


CÓDIGO: 45298    CLAVE: ESRO-3/4XA

Válvula de esfera para gas, roscable, 3/4", alta presión

- Fabricada en latón para máxima duración
- Permite controlar el paso de gas de manera segura
- Esfera de latón y empaques de NBR
- Maneral de acero
- Para gas LP, gas natural, Agua, Aceite
- Apertura rápida
- Temperatura -20 °C a 110 °C
- Paso completo



Roscable

Certificaciones y garantías

- Garantizado contra defectos de fabricación o mano de obra. La garantía se puede hacer válida con cualquier distribuidor de TRUPER

Especificaciones

Medida	3/4" (19 mm)
Presión máxima	600 PSI / 4137 kPa
Tipo de rosca	3/4" - 14 NPT
Pallet	3000

País de origen

Fabricado en China bajo las estrictas especificaciones de GRUPO TRUPER

## Imágenes complementarias

