

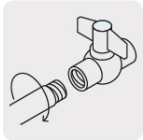
FOSET



CÓDIGO: 45325 CLAVE: ESRO-1-1/4XA

Válvula de esfera para gas, roscable, 1-1/4", alta presión

- Fabricada en latón para máxima duración
- Permite controlar el paso de gas de manera segura
- Esfera de latón y empaques de NBR
- Maneral de acero
- Para gas LP, gas natural, Agua, Aceite
- Apertura rápida
- Temperatura -20 °C a 110 °C
- Paso completo



Roscable

Especificaciones

Medida	1 1/4" (32 mm)
Presión máxima	600 PSI / 4137 kPa
Tipo de rosca	1 1/4" - 11.5 NPT
Pallet	1200

País de origen

Fabricado en China bajo las estrictas especificaciones de GRUPO TRUPER

Imágenes complementarias

