

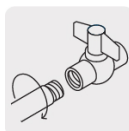
FOSET



CÓDIGO: 45327 CLAVE: ESRO-1-1/2XA

**Válvula de esfera para gas, roscable, 1-1/2", alta presión**

- Fabricada en latón para máxima duración
- Permite controlar el paso de gas de manera segura
- Esfera de latón y empaques de NBR
- Maneral de acero
- Para gas LP, gas natural, Agua, Aceite
- Apertura rápida
- Temperatura -20 °C a 110 °C
- Paso completo

**Especificaciones**

Medida	1 1/2" (38 mm)
Presión máxima	600 PSI / 4137 kPa
Tipo de rosca	1 1/2" - 11.5 NPT
Pallet	912

**País de origen****Fabricado en China bajo las estrictas especificaciones de GRUPO TRUPER**

Imágenes complementarias

