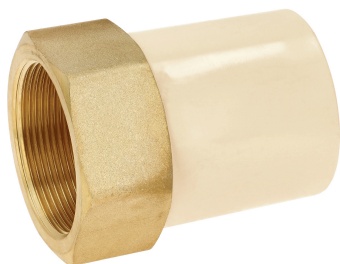


FOSET



CÓDIGO: 44929 CLAVE: CPVC-646

Adaptador CPVC, 2", hembra inserto metálico-latón, FOSET

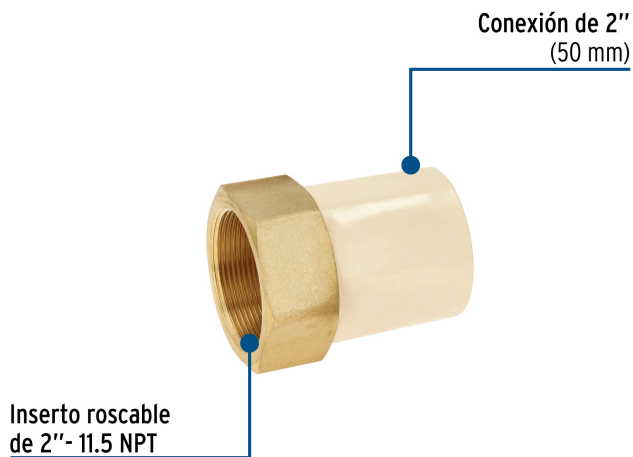
- Cuerpo fabricado de CPVC (Cloruro de polivinilo clorado) resistente a la corrosión, oxidación e incrustaciones
- Compatible con los sistemas tradicionales de rosca NPT
- Para conducción de agua fría y caliente hasta 82 °C
- Resistente a la deformación térmica 110 °C y a presión de 28 kgf/cm²
- No contamina los fluidos y no genera par galvánico
- Baja conductividad térmica que permite el ahorro de energía manteniendo por más tiempo la temperatura del agua en la tubería
- Para instalaciones residenciales y comerciales
- CTS (Diámetro de tubería de cobre)
- Fácil y rápida instalación

Especificaciones

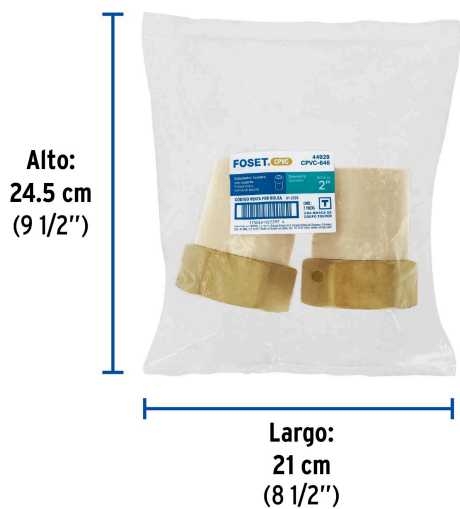
Diámetro nominal	2" (50 mm)
Tipo de rosca	2" - 11.5 NPT
Presión Máxima a 23°C	28 kgf/cm ² / 400 PSI
Presión Máxima a 82°C	7 kgf/cm ² / 100 PSI
Empaque individual	Granel

País de origen**Fabricado en China bajo las estrictas especificaciones de GRUPO TRUPER**

Imágenes complementarias



EMPAQUE INNER



Contiene: 2 piezas

Peso: 1.28 kg (2.8 lb)

EMPAQUE MASTER



Contiene: 12 inner (24 piezas)

Peso: 15.64 kg (34.5 lb)