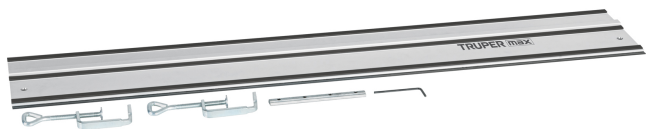


TRUPER
max

CÓDIGO: 104058 CLAVE: MAX-SC-G

**Guía carril de corte de 1.4m, para
MAX-20SC, TRUPER MAX**

- Fabricada en aluminio
- Base con tiras antiderrapantes y tiras anti-astillas
- Ideal para cortes largos y rectos sin desviaciones
- Para sierra circular modelo MAX-20SC marca TRUPER® MAX

**Certificaciones y garantías**

- Garantizado contra defectos de fabricación o mano de obra. La garantía se puede hacer válida con cualquier distribuidor de TRUPER

Especificaciones

Largo	2 m
Empaque individual	Caja

País de origen**Fabricado en China bajo las estrictas especificaciones de GRUPO TRUPER**

Imágenes complementarias

Para sierra circular



MAX-20SC