



CÓDIGO: 104191    CLAVE: PINRO-19N

**Pintura esmalte para rotular, naranja, cubeta 19 L, TRUPER**

- Esmalte alquidático de alta resistencia con acabado brillante
- Alto desempeño de protección de superficies como metal, madera, concreto y ladrillo
- Se recomienda para uso doméstico e industrial en donde se requieran tiempos cortos de secado
- Aplicación con brocha, rodillo o pistola para pintar
- Color autorizado para rotulaciones Truper, naranja 165

Certificaciones y garantías

- Producto garantizado contra defectos de fabricación o mano de obra. La garantía se puede hacer válida con cualquier distribuidor de Truper

Especificaciones

Color	Naranja
Acabado	Brillante
Contenido neto	19 L
Empaque individual	Cubeta impresa
Rendimiento (puede variar dependiendo condiciones de aplicación y acabado deseado)	8-10 m² / L
Condiciones de almacenamiento	Almacenar bajo techo en un lugar seco, fresco, en su envase original y bien cerrado. Puede conservar hasta un año sus propiedades bajo condiciones normales

Información para aplicación

Preparación de la superficie	Retirar todo el material desprendido con ayuda de una espátula o cepillo de alambre
------------------------------	---

Información para aplicación

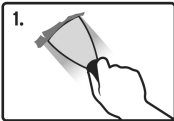
Mezcla y dilución	Para aplicación con brocha o rodillo diluir de un 10-15% con tñer americano Para aplicación con pistola diluir de un 25% - 30% con tñer americano Mezclar bien el producto antes de usar
Aplicación	Aplicar si la temperatura ambiente y de la superficie se encuentra entre 10°C - 45°C Se recomienda aplicar de 2 a 3 manos Dejar secar de 10 a 15 minutos entre cada mano
Limpieza del equipo	Lavar con tñer el equipo de aplicación, recipientes, charola y espátula inmediatamente después de utilizarlo
Tiempo de secado	Los tiempos de secado pueden variar dependiendo las condiciones de temperatura No aplicar si hay pronóstico de lluvia

País de origen

Producto fabricado en México bajo las estrictas especificaciones de Truper

Imágenes complementarias

INSTRUCCIONES DE USO



- Preparación de la superficie**
- Retire todo el material desprendido con ayuda de una espátula o cepillo de alambre.
  - Lije la superficie utilizando una lija de grano P-180 a P-240.
  - Limpie los residuos de la superficie.



- Mezcla y dilución**
- Para aplicación con brocha o rodillo diluir de un 10-15% con tñer americano.
  - Para aplicación con pistola diluir de un 25-30% con tñer americano (verificar especificación de la pistola utilizada).
  - Mezclar bien el producto antes de usar.



- Aplicación**
- Aplicar si la temperatura ambiente y de la superficie se encuentra entre 10 °C - 45 °C.
  - Se recomienda aplicar de 2 a 3 manos.
  - Dejar secar de 10 a 15 minutos entre cada mano.



- Limpieza del equipo**
- Lavar con tñer el equipo de aplicación, recipientes, charola, espátula, etc. inmediatamente después de utilizarlo.