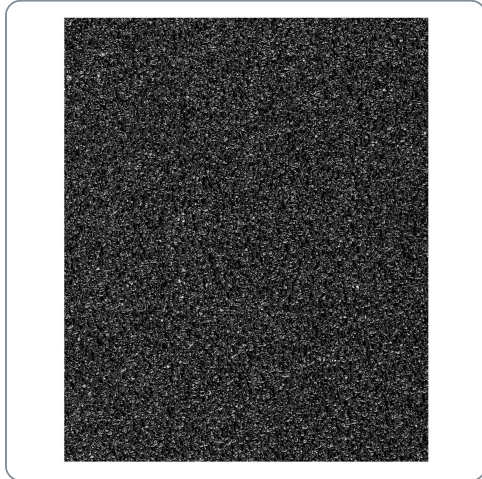


**TRUPER** CÓDIGO: 11646 CLAVE: LIAG-60


## Lija de agua grano 60 de carburo de silicio, TRUPER

- Para metales ferrosos y no ferrosos, plásticos, lacas, pintura y vidrio
- Lijado en húmedo que evita el tapado prematuro
- Alta remoción con menor esfuerzo, acabado homogéneo




**Opciones de corte en hojas**

1/2




Lijadoras de 1/2

1/4




LIOR-1/4A3  
LIOR-1/4N2

1/3




LIOR-1/3P4 POLI-9


**Material**




Plástico



Vidrio

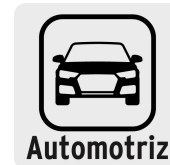


Lacas y pintura



Metal no ferroso

**60**  
Grano



Especificaciones técnicas	
Tamaño de grano	60
Mineral	Carburo de silicio
Dimensiones (Ancho x Largo)	9" x 11" (23 x 28 cm)
Contenido	25 piezas

Datos de empaque	
Empaque individual: Funda	
Empaque logístico	Cantidad
Inner	25
Máster	250
Pallet	20000

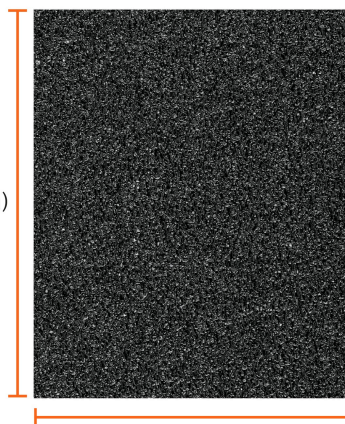
**Certificaciones y garantías**

- Producto garantizado contra defectos de fabricación o mano de obra. La garantía se puede hacer válida con cualquier distribuidor de Truper

Producto fabricado en Colombia bajo las estrictas especificaciones de Truper



Largo  
11" ( 28 cm)



Ancho  
9" ( 23 cm)

### EMPAQUE INNER

Alto:  
29 cm  
(11 1/2")



Ancho  
1.8 cm  
(1/2")

Largo:  
23.2 cm  
(9")

Contiene: 25 piezas

Peso: 0.9 kg (1.98 lb)

### EMPAQUE MASTER

Alto:  
20.7 cm  
(8")



Ancho:  
25.3 cm  
(10")

Largo:  
30.6 cm  
(12")

Contiene: 10 inner (250 piezas)

Peso: 9.26 kg (20.41 lb)