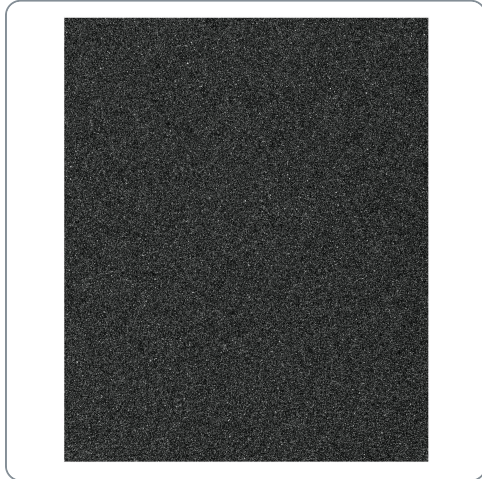


TRUPER CÓDIGO: 11621 CLAVE: LIAG-150

Lija de agua grano 150 de carburo de silicio, TRUPER

- Para metales ferrosos y no ferrosos, plásticos, lacas, pintura y vidrio
- Lijado en húmedo que evita el tapado prematuro
- Alta remoción con menor esfuerzo, acabado homogéneo



Opciones de corte en hojas

1/2

Lijadoras de 1/2

1/4

LIOR-1/4A3
LIOR-1/4N2

1/3

LIOR-1/3P4 POLI-9

Material

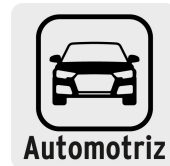
Plástico

Vidrio

Lacas y pintura

Metal no ferroso

150
Grano



Especificaciones técnicas	
Tamaño de grano	150
Mineral	Carburo de silicio
Dimensiones (Ancho x Largo)	9" x 11" (23 x 28 cm)
Contenido	25 piezas

Datos de empaque	
Empaque individual: Funda	
Empaque logístico	Cantidad
Inner	25
Máster	250
Pallet	36000

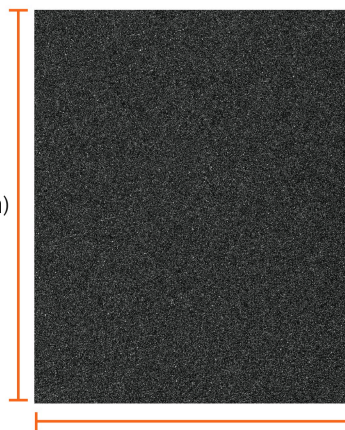
Certificaciones y garantías

- Producto garantizado contra defectos de fabricación o mano de obra. La garantía se puede hacer válida con cualquier distribuidor de Truper

Producto fabricado en Colombia bajo las estrictas especificaciones de Truper



Largo
11" (28 cm)



Ancho
9" (23 cm)

EMPAQUE INNER

Alto:
29 cm
(11 1/2")



Ancho
1.1 cm
(1/2")

Largo:
23.2 cm
(9")

Contiene: 25 piezas

Peso: 0.61 kg (1.34 lb)

EMPAQUE MASTER

Alto:
13.8 cm
(5 1/2")



Ancho:
25.5 cm
(10")

Largo:
30.5 cm
(12")

Contiene: 10 inner (250 piezas)

Peso: 6.78 kg (14.95 lb)