



CÓDIGO: 11647 CLAVE: LIAG-1500

Lija de agua grano 1500 microfina
carburo de silicio, Truper

- Fabricada en carburo de silicio
- Alta remoción con menor esfuerzo
- Óptimo acabado
- Respaldo flexible de papel impermeable antideslizante de larga duración
- Lijado en húmedo que evita el tapado prematuro
- Ideal para plástico, vidrio, metal no ferroso, lacas y pinturas
- Para trabajos en seco



Grano

Certificaciones y garantías

- Garantizado contra defectos de fabricación o mano de obra. La garantía se puede hacer válida con cualquier distribuidor de TRUPER

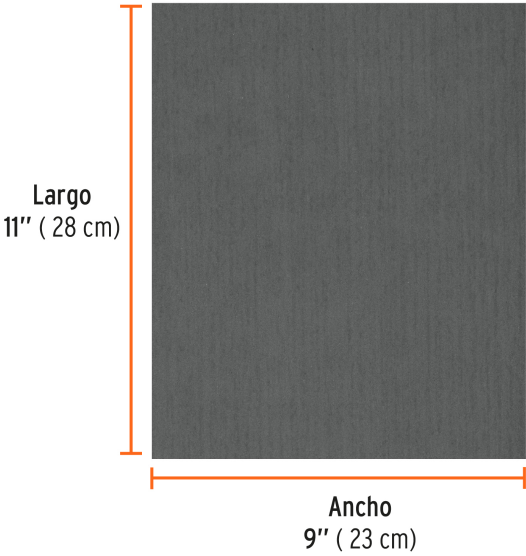
Especificaciones

| | |
|-----------------------------|--------------------------|
| Dimensiones (Ancho x Largo) | 9" x 11" (23 cm x 28 cm) |
| Tamaño de grano | 1,500 |
| Empaque individual | Funda |
| Pallet | 48000 |
| Inner | 25 |
| Master | 250 |

País de origen

Fabricado en Colombia bajo las estrictas especificaciones de GRUPO TRUPER

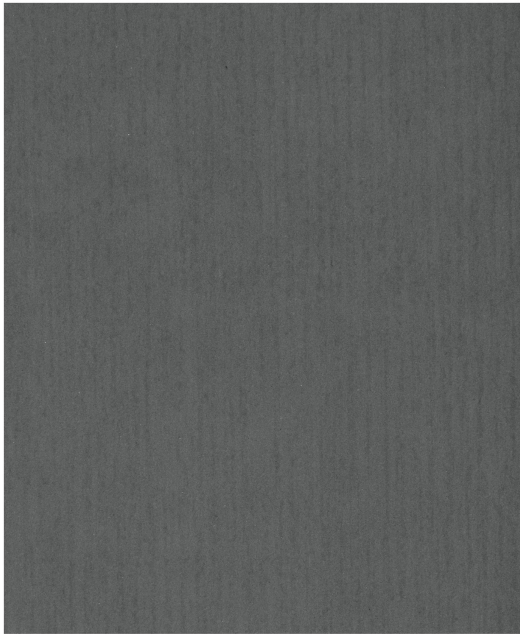
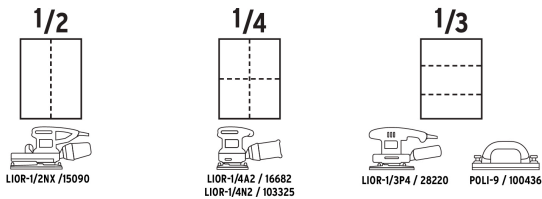
Imágenes complementarias



Aplicaciones y usos



Opciones de corte en hojas



Imágenes complementarias

EMPAQUE INNER



Contiene: 25 piezas

Peso: 0.31 kg (0.7 lb)

EMPAQUE MASTER



Contiene: 10 inner (250 piezas)

Peso: 3.26 kg (7.2 lb)