

TRUPER

PRODUCTO MEJORADO

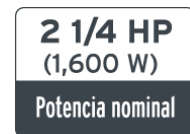
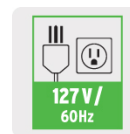
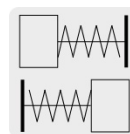
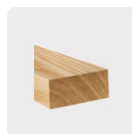


La presentación del catálogo 2024 se seguirá surtiendo hasta agotar existencias.

CÓDIGO: 16240 CLAVE: CEP-12

Cepillo portátil 12-1/2", 2-1/4 HP (1600 W), TRUPER

- Motor de 127 V
- Cabezal con 2 cuchillas de corte
- Profundidad máxima de corte 1/8"
- Capacidad máxima (12 1/2" ancho x 6" alto)
- Mesa de trabajo plegable de acero con incrementos (1/16")
- Escala de profundidad para ajustes precisos
- Salida para expulsión de residuos
- 2 rodillos de retorno que facilita las operaciones de corte
- Con agarraderas para fácil transportación
- Banda con mayor durabilidad

**Certificaciones y garantías**

- Cumple la norma NOM-003-SCFI

**Especificaciones**

Potencia nominal	2 1/4 HP (1,600 W)
Altura máxima de corte	6" (150 mm)
Ancho máximo de corte	12 1/2" (320 mm)
Profundidad máxima de cepillado	1/8" (3 mm)
Velocidad de corte	20,000 cpm
Velocidad del cabezal	10,000 rpm
Velocidad de avance	8 m/min
Mesa de trabajo	12 1/2" x 27 1/4" (320 x 690 mm)
Tensión / Frecuencia	127 V / 60 Hz
Consumo	15 A
Largo de cable	1.8 m
Dimensiones (Base x Alto x Fondo)	56 cm x 40 cm x 34 cm
Ciclo de trabajo	120 minutos de trabajo por 30 minutos de descanso. Máximo diario 6 horas
Peso	32 kg
Empaque individual	Caja
Inner	1
Pallet	12

País de origen

Fabricado en China bajo las estrictas especificaciones de GRUPO TRUPER

Incluye

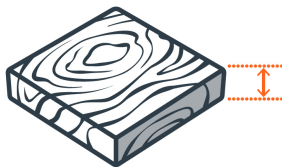
2 cuchillas de 1/8" x 3/4" x 12 1/2"

Refacciones

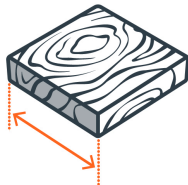
Código	Clave	Descripción
12536	CB-CEP-12	Bolsa con 2 carbones de repuesto para CEP-12, TRUPER
16243	R20-CEP-12A	Blíster con 2 cuchillas HSS para cepillo portátil CEP-12
101832	CJ-CEP-12	Caja de empaque de repuesto para CEP-12, TRUPER

Imágenes complementarias

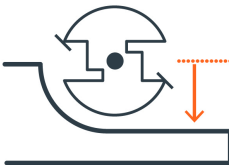
Espesor máximo de corte
6" (15 cm)



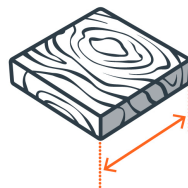
Ancho máximo de corte
12 1/2" (32 cm)



Profundidad máxima de cepillado
1/8" (3 mm)



Longitud mínima de alimentación
5" (12.5 cm)



EMPAQUE INDIVIDUAL



Peso: 33.78 kg (74.5 lb)

© 2026 TRUPER, S.A. DE C.V. TODOS LOS DERECHOS RESERVADOS.

Los productos ilustrados y la información pueden cambiar sin previo aviso, como resultado de nuestros procesos de mejora continua.

Prohibida su reproducción o divulgación total o parcial así como su uso o aprovechamiento sin autorización escrita de Truper, S.A. de C.V.