

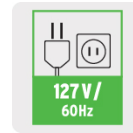
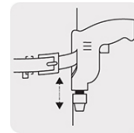
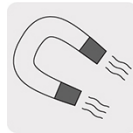
TRUPER INDUSTRIAL



CÓDIGO: 16024 CLAVE: DETA-N

Destornillador para panel de yeso 540W, TRUPER INDUSTRIAL

- Motor de 540 W, montado sobre baleros de bolas para mayor vida útil y mejor desempeño
- Portapuntas magnético hexagonal de 1/4"
- Clip para cinturón que facilita el trabajo y el transporte de la herramienta
- Sistema de regulación de profundidad para mayor precisión de ajuste del tornillo
- Velocidad variable reversible
- Mango ergonómico con grip antiderrapante, mayor control para el operador
- Botón de uso continuo



Certificaciones y garantías

- Cumple la norma: NOM-003-SCFI



Especificaciones

Potencia	540 W
Velocidad variable reversible	0 - 4,200 rpm
Entrada hexagonal	1/4" (Portapuntas magnético)
Tensión / Frecuencia	127 V / 60 Hz
Consumo	4.2 A
Largo de cable	1.98 m
Dimensiones (Largo x Alto)	26 cm x 19 cm
Ciclo de trabajo	50 minutos de trabajo por 20 minutos de descanso. Máximo diario: 6 horas
Peso	1.5 kg
Empaque individual	Caja
Inner	2
Master	4
Pallet	256

Datos de Empaque (Medidas y pesos aproximados)**Empaque Individual****Medidas:** Alto: 23.5 cm (9 1/4") Ancho: 7.2 cm (2 3/4") Largo: 25.3 cm (10")
Peso: 1.7 kg (3.75 lb)**Inner****Medidas:** Alto: 24 cm (9 1/2") Ancho: 15 cm (6") Largo: 26 cm (10 1/4")
Peso: 3.52 kg (7.76 lb)**Master****Medidas:** Alto: 26.5 cm (10 1/2") Ancho: 27.2 cm (10 3/4") Largo: 31 cm (12 1/4")
Peso: 7.44 kg (16.40 lb)**País de origen****Fabricado en China bajo las estrictas especificaciones de GRUPO TRUPER****Incluye**

2 Puntas de cruz (25 mm)

Refacciones

Código	Clave	Descripción
16717	CB-DETA-N	Bolsa con 2 carbones de repuesto para DETA-N, TRUPER

Imágenes complementarias

Perilla de regulación de profundidad

Para un atornillado preciso y profundidad constante

Porta puntas magnético

Mayor control para el operador

Clip para el cinturón

Permite al usuario tener las manos libres

Balero de bolas

Prolonga la vida útil de la máquina

Grip antiderrapante

Mayor control para el operador

Cable de uso rudo



Alto
19 cm

Largo
26 cm



EMPAQUE INDIVIDUAL



Alto:
23.5 cm
(9 1/4")

Ancho:
7.2 cm
(2 3/4")

Largo:
25.3 cm
(10")

Peso: 1.7 kg (3.75 lb)

© 2026 TRUPER, S.A. DE C.V. TODOS LOS DERECHOS RESERVADOS.

Los productos ilustrados y la información pueden cambiar sin previo aviso, como resultado de nuestros procesos de mejora continua.

Prohibida su reproducción o divulgación total o parcial así como su uso o aprovechamiento sin autorización escrita de Truper, S.A. de C.V.

Imágenes complementarias

EMPAQUE INNER

Contiene: 2 piezas

Peso: 3.52 kg (7.76 lb)

EMPAQUE MASTER

Contiene: 2 inner (4 piezas)

Peso: 7.44 kg (16.40 lb)