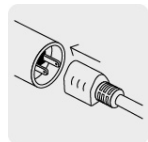


TRUPER

CÓDIGO: 18146 CLAVE: SOPLA-1440

Sopladora/Aspiradora 1,440 W con bolsa recolectora TRUPER

- Motor de 1440 W
- 3 Funciones: sopladora, aspiradora y trituradora
- Nivel de flujo de aire, uso residencial frecuente
- Para limpieza de hojas en jardines, áreas verdes, zonas residenciales y turísticas
- Se puede utilizar con extensiones de uso rudo polarizadas, modelos ER-6X16S, ER-10X16S, ER-15X16S, ER-30X16S marca Volteck®
- Sistema de seguridad avanzado: No permite la operación sin la correcta instalación de las boquillas



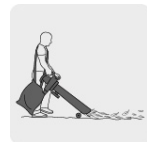
Clavija para extensión eléctrica (No incluye cable)



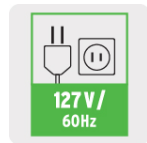
Sujetador de cable para una conexión segura



Ligera



Uso residencial frecuente



127 V / 60Hz

Certificaciones y garantías

- Cumple la norma: NOM-003-SCFI



Especificaciones

Potencia	1,440 W
Volumen de aire	380 CFM
Velocidad	290 km/h / 362 km/h
Tensión / Frecuencia	127 V / 60 Hz
Consumo	12 A
Dimensiones (Largo x Alto)	104 cm x 33 cm
Ciclo de trabajo	50 minutos de trabajo por 20 minutos de descanso. Máximo diario 6 horas

Especificaciones

Peso	4.5 kg
Empaque individual	Caja
Inner	1
Pallet	32

País de origen

Fabricado en China bajo las estrictas especificaciones de GRUPO TRUPER
--

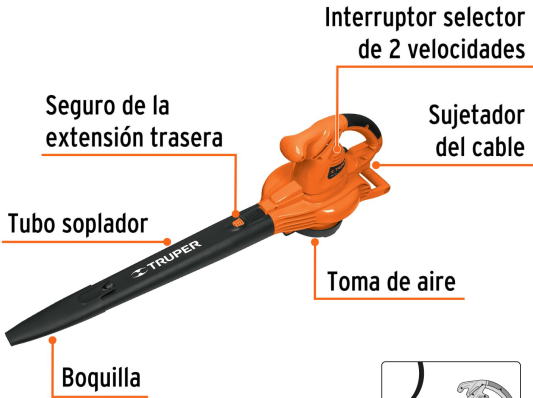
Incluye

Bolsa recolectora 45 L (12 gal)
Extensión delantera
Extensión trasera
Boquilla turbo
Tubo soplador

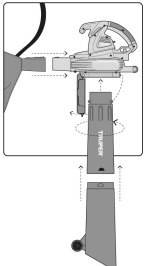
Refacciones y/o accesorios disponibles en catálogo (no incluidos)

Código	Clave	Descripción
17987	CB-SOPLA-1440	Bolsa con 2 carbones de repuesto para SOPLA-1440 TRUPER
18358	BOQ-SOPLA-1440	Boquilla para sopladora aspiradora SOPLA-1440 TRUPER
18359	TUB-SOPLA-1440	Tubo para sopladora aspiradora SOPLA-1440 TRUPER
18360	BOL-SOPLA-1440	Bolsa para sopladora aspiradora SOPLA-1440 TRUPER
40189	ER-6X16S	Extensión eléctrica uso rudo 6m 2x16 AWG para 1 clavija
40190	ER-10X16S	Extensión eléctrica uso rudo 10 m 2x16 AWG para 1 clavija
40191	ER-15X16S	Extensión eléctrica uso rudo 15 m 2x16 AWG para 1 clavija
40192	ER-30X16S	Extensión eléctrica uso rudo 30 m 2x16 AWG para 1 clavija

Imágenes complementarias



Importante:
Ensamble correctamente los componentes para el buen funcionamiento del equipo



EMPAQUE INDIVIDUAL



Imágenes complementarias

