

TRUPER



CÓDIGO: 10079 CLAVE: CAT-15FF

**Carretilla 5 ft<sup>3</sup> Imponchable, bastidor tubular, TRUPER**

- Llanta imponchable suave y ligera de poliuretano con rin 3 aspas, brinda mejor amortiguamiento en terrenos irregulares y mayor estabilidad
- Concha de lámina espesor 0.9 mm
- Bastidor tubular calibre 16 (1.5 mm) con grips antiderrapantes
- Soportes de uso pesado, mayor estabilidad en cualquier tipo de superficie
- Tacón estabilizador

**Certificaciones y garantías**

- Excede la norma: Especific. Federal: KKK-W-291f

**Especificaciones**

Capacidad (Copeteada / Ras)	5 ft <sup>3</sup> (142 L) / 2.6 ft <sup>3</sup> (75 L)
Medidas de la concha	27" (69 cm) x 37" (95 cm) x 13" (33 cm)
Medidas de llanta	4" (10 cm) x 16" (40 cm)
Resistencia de carga	580 kg
Puente con doble tornillo	Calibre 19 (1 mm)
Soporte y tacón	Calibre 15 (1.7 mm)
Inner	1
Pallet	45

**País de origen**

Fabricado en México bajo las estrictas especificaciones de GRUPO TRUPER

## Refacciones

Código	Clave	Descripción
11089	PAL-CA	Juego de 2 palancas para cambio de llanta de carretilla
11229	RN-X13	Llanta completa imponchable 13-1/2", incluye eje y baleros
11876	J-CH	Chumaceras para carretillas de 1 llanta EXPERT/TRUPER/PRETUL
11882	SL-45/50/60	2 soportes calibre 15 para carretillas TRUPER
11884	JSD-45/50/60	2 tirantes calibre 15 para carretillas TRUPER y EXPERT
11886	RT	Puente 580 kg para carretillas TRUPER
15100	CO-15	Concha metálica para carretillas CAT-15FF y CAT-15ND, TRUPER
19658	RN-X	Llanta completa imponchable 16", incluye eje y baleros
100153	EST-45/50/60	2 estabilizadores calibre 15 p/carretillas TRUPER y EXPERT
100154	JT-TUB	Tornillería, chumaceras y eje p/carretillas TRUPER y EXPERT

## Imágenes complementarias

### Imponchables

- Llanta suave y ligera de poliuretano de larga duración
- Facilita el acarreo y reduce la fatiga



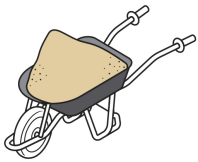
4"  
(10 cm)



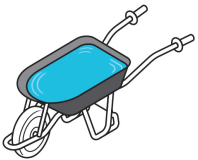
16"  
(40 cm)



### Capacidad



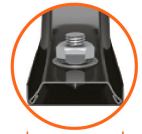
**Sólidos 5 ft<sup>3</sup> (142 L)**



**Líquidos 2.6 ft<sup>3</sup> (75 L)**



**Nuevo tacón estabilizador con sujeción para descarga**  
Calibre 15 (1.7 mm espesor)



**Soporte**  
Calibre 15 (1.7 mm espesor)



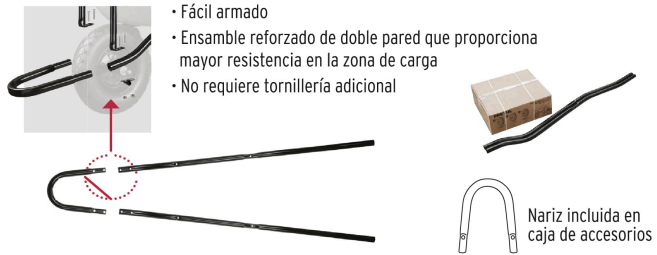
**Puente**  
Calibre 19  
(1 mm espesor)  
Doble tornillo



**Grips antideslizantes**

## Imágenes complementarias

## CARRETILLAS TUBULARES CON BASTIDOR DE 3 PIEZAS TRUPER



## VENTAJAS

- **Optimiza** el espacio que ocupan las carretillas en almacenes o transportes
- **Facilita** su manejo y traslado
- **Agiliza** el movimiento de estos materiales en almacenes

