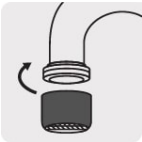




CÓDIGO: 45186    CLAVE: RIM-51N

Salida de tina sin desviador, satín, FOSET RIVIERA

- Cuerpo de latón para máxima duración
- Sin desviador
- Chapetón metálico



Certificaciones y garantías



Especificaciones

Acabado	Satín
Conexión roscable	1/2" - 14 NPSM
Largo	19 cm
Peso	695 g
Empaque individual	Caja
Inner	1
Master	12
Pallet	720
Presión de trabajo	0.25 a 6 kgf/cm²

País de origen

Fabricado en China bajo las estrictas especificaciones de GRUPO TRUPER

## Imágenes complementarias

