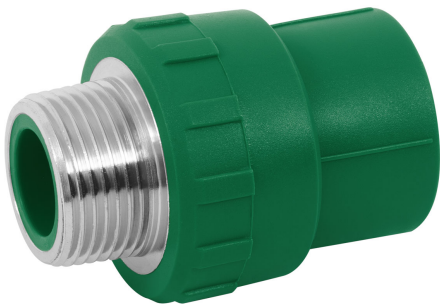


FOSET



CÓDIGO: 49881 CLAVE: CV-613

Adaptador PPR 1" macho con inserto metálico, FOSET

- Cuerpo de PPR (Polipropileno Copolímero Random)
- Inserto roscable de latón niquelado
- Para unir por termofusión
- Resistente a la corrosión, oxidación, incrustaciones y a los rayos UV
- Alta resistencia al impacto y vibraciones, aptos para zonas sísmicas
- Para conducción de agua fría y caliente

Certificaciones y garantías



Especificaciones

Diámetro nominal	1"
Diámetro interno	32 mm
Tipo de rosca	1" - 11.5 NPT
Presión máxima a 20° C	24 kgf/cm² / 340 psi
Presión máxima a 95° C	6 kgf/cm² / 90 psi
Empaque individual	Granel
Inner	10
Master	80
Pallet	4000

Datos de Empaque (Medidas y pesos aproximados)

Empaque Individual	Medidas: Alto: 5.6 cm (2 1/4") Ancho: 5.6 cm (2 1/4") Largo: 7.2 cm (2 3/4") Peso: 0.19 kg (0.42 lb)
Inner	Medidas: Alto: 20 cm (7 3/4") Ancho: 5.6 cm (2 1/4") Largo: 24 cm (9 1/2") Peso: 1.89 kg (4.17 lb)

Datos de Empaque (Medidas y pesos aproximados)

Master **Medidas:** Alto: 19.7 cm (7 3/4") Ancho: 28.5 cm (11 1/4") Largo: 41 cm (16 1/4") **Peso:** 15.56 kg (34.30 lb)

País de origen

Fabricado en China bajo las estrictas especificaciones de GRUPO TRUPER

Imágenes complementarias

