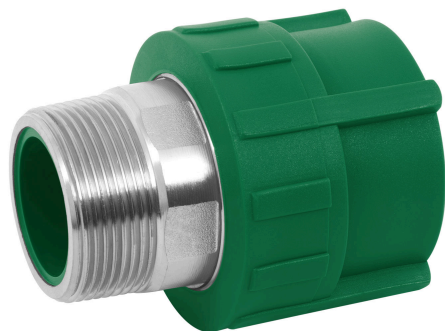


FOSET



CÓDIGO: 45451 CLAVE: CV-615

Adaptador PPR 1-1/2" macho con inserto metálico, FOSET

- Cuerpo de PPR (Polipropileno Copolímero Random)
- Inserto roscable de latón niquelado
- Para unir por termofusión
- Resistente a la corrosión, oxidación, incrustaciones y a los rayos UV
- Alta resistencia al impacto y vibraciones, aptos para zonas sísmicas
- Para conducción de agua fría y caliente

Certificaciones y garantías**Especificaciones**

Diámetro interno	50 mm
Diámetro nominal	1 1/2"
Tipo de rosca	1 1/2" - 11.5 NPT
Presión máxima a 20° C	24 kgf/cm ² / 340 psi
Presión máxima a 95° C	6 kgf/cm ² / 90 psi
Empaque individual	Granel
Inner	4
Máster	28
Pallet	1400

País de origen

Fabricado en China bajo las estrictas especificaciones de GRUPO TRUPER

Datos de Empaque (Medidas y pesos aproximados)

Empaque Individual

Medidas: Alto: 7.4 cm (3") Ancho: 7.4 cm (3") Largo: 9.2 cm (3 3/4") **Peso:** 0.4 kg (0.88 lb)

Inner

Medidas: Alto: 16.5 cm (6 1/2") Ancho: 7.4 cm (3") Largo: 19 cm (7 1/2")
Peso: 1.6 kg (3.53 lb)

Master

Medidas: Alto: 19.5 cm (7 3/4") Ancho: 28 cm (11") Largo: 41 cm (16 1/4")
Peso: 11.6 kg (25.57 lb)

Imágenes complementarias

