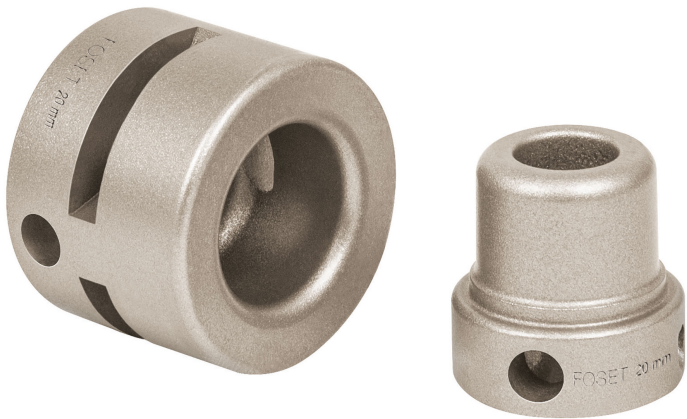


FOSET



CÓDIGO: 45172    CLAVE: CV-D1

Dado para termofusora de 1/2" (20 mm), FOSET

- Cuerpo de aluminio
- Para unir conexiones de PPR
- Compatible con termofusoras modelos CV-TER y CV-TER10, Foset Termoflow®

Certificaciones y garantías



Especificaciones

Diámetro nominal	1/2"
Diámetro externo	20 mm
Tipo de rosca	M8 - 1.25
Peso	70 g
Empaque individual	Caja
Master	100
Pallet	9600
Inner	10

País de origen

Fabricado en China bajo las estrictas especificaciones de GRUPO TRUPER

## Imágenes complementarias

