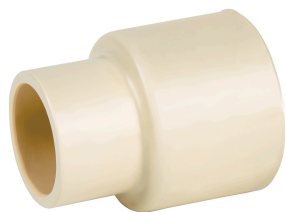


FOSET



CÓDIGO: 45129 CLAVE: CPVC-221

Cople reducción de CPVC de 3/4 x 1/2", FOSET

- Fabricado de CPVC (Cloruro de polivinilo clorado) resistente a la corrosión, oxidación e incrustaciones
- Para conducción de agua fría y caliente hasta 82 °C
- Resistente a la deformación térmica 110 °C y a presión de 28 kgf/cm²
- No contamina los fluidos y no genera par galvánico
- Baja conductividad térmica que permite el ahorro de energía manteniendo por más tiempo la temperatura del agua en la tubería
- Para instalaciones residenciales y comerciales
- CTS (Diámetro de tubería de cobre)
- Fácil y rápida instalación

Certificaciones y garantías**Especificaciones**

Diámetro nominal	3/4" (19 mm) x 1/2" (13 mm)
Presión máxima a 23°C	28 kgf/cm ² / 400 PSI
Presión máxima a 82°C	7 kgf/cm ² / 100 PSI
Empaque individual	Granel
Inner	20
Máster	660
Pallet	29700

País de origen**Fabricado en China bajo las estrictas especificaciones de GRUPO TRUPER**

Imágenes complementarias

