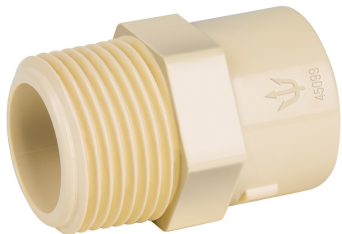


FOSET



CÓDIGO: 45099    CLAVE: CPVC-612

Conector macho de CPVC 3/4", FOSET

- Cuerpo de CPVC (Cloruro de polivinilo clorado)
- Para cementar a tubería de CPVC
- Resistente a la deformación térmica, corrosión, oxidación e incrustaciones
- No contamina los fluidos y no genera par galvánico
- Para conducción de agua fría y caliente
- CTS (Diámetro de tubería de cobre)
- Fácil y rápida instalación

Certificaciones y garantías



Especificaciones

Diámetro nominal	3/4" (19 mm)
Tipo de rosca	3/4" - 14 NPT
Presión máxima a 23° C	28 kgf/cm² / 400 psi
Presión máxima a 82° C	7 kgf/cm² / 100 psi
Empaque individual	Granel
Inner	20
Master	480
Pallet	21600

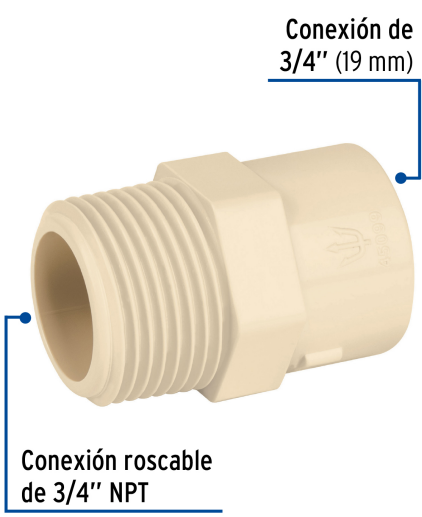
Datos de Empaque (Medidas y pesos aproximados)

Empaque Individual	<b>Medidas:</b> Alto: 2.7 cm (1") Ancho: 3 cm (1 1/4") Largo: 4.1 cm (1 1/2") <b>Peso:</b> 0.01 kg (0.02 lb)
Inner	<b>Medidas:</b> Alto: 22.5 cm (8 3/4") Ancho: 2.7 cm (1") Largo: 19 cm (7 1/2") <b>Peso:</b> 0.28 kg (0.62 lb)
Master	<b>Medidas:</b> Alto: 20.5 cm (8") Ancho: 31 cm (12 1/4") Largo: 39.6 cm (15 1/2") <b>Peso:</b> 7.26 kg (16.01 lb)

País de origen

Fabricado en China bajo las estrictas especificaciones de GRUPO TRUPER

Imágenes complementarias



EMPAQUE INNER



EMPAQUE MASTER

