

FOSET

CÓDIGO: 45055 CLAVE: CPVC-971

**Tuerca unión lisa de CPVC 1/2", FOSET**

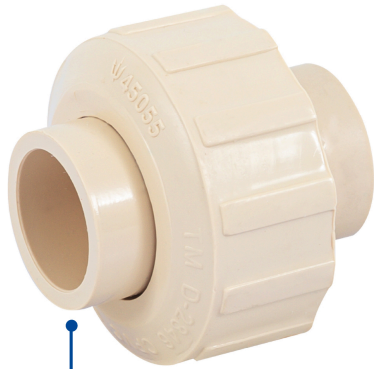
- Cuerpo de CPVC (Cloruro de polivinilo clorado)
- Para cementar a tubería de CPVC
- Resistente a la deformación térmica, corrosión, oxidación e incrustaciones
- No contamina los fluidos y no genera par galvánico
- Para conducción de agua fría y caliente
- CTS (Diámetro de tubería de cobre)
- Fácil y rápida instalación

**Certificaciones y garantías****Especificaciones**

Diámetro nominal	1/2" (13 mm)
Presión máxima a 23° C	28 kgf/cm <sup>2</sup> / 400 psi
Presión máxima a 82° C	7 kgf/cm <sup>2</sup> / 100 psi
Empaque individual	Granel
Inner	20
Máster	320
Pallet	14400

**País de origen****Fabricado en China bajo las estrictas especificaciones de GRUPO TRUPER**

**Imágenes complementarias**



Conexiones de 1/2" (13 mm)



**EMPAQUE INNER**



Alto: 20.4 cm (8")

Largo: 20 cm (8")

Contiene: 20 piezas

Peso: 0.55 kg (1.2 lb)

**EMPAQUE MASTER**



Alto: 21 cm (8 1/2")

Ancho: 31 cm (12")

Largo: 40.3 cm (16")

Contiene: 16 inner (320 piezas)

Peso: 9.34 kg (20.6 lb)